

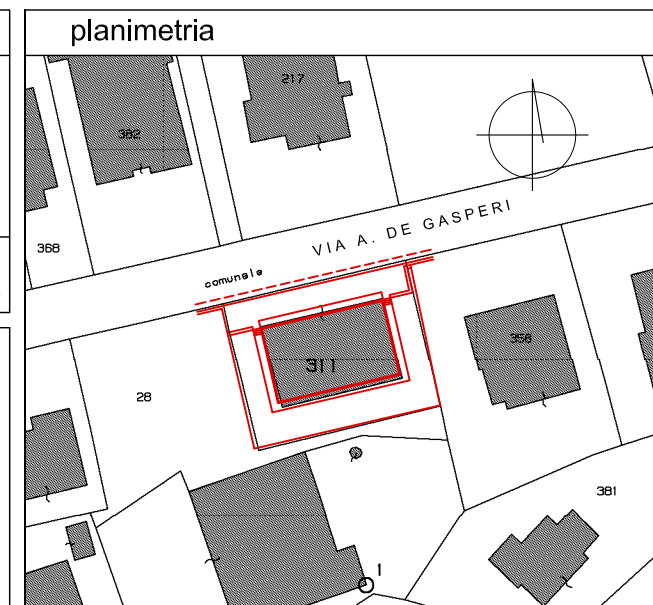
validazione r.d.p.

oggetto:	MANUTENZIONE STRAORDINARIA DI N.4 ALLOGGI DI E.R.P.		
ubicazione:	COMUNE DI SAN GIULIANO TERME LOC. PONTASSERCHIO - via Alcide De Gasperi n.81		
proprietà:	Comune di: San Giuliano Terme	finanziamento:	POR 2010-12 (Legge 560/1993) Del. GRT n.852 DEL 21/10/2013
codice Cup	H 1 4 B 1 3 0 0 0 5 8 0 0 2	protocollo progetti	AD 19 12
progettista:	geom. Claudio Pietrini	resp. del proc.:	geom. Claudio Pietrini
collaboratori:		fase prog.:	ESECUTIVO

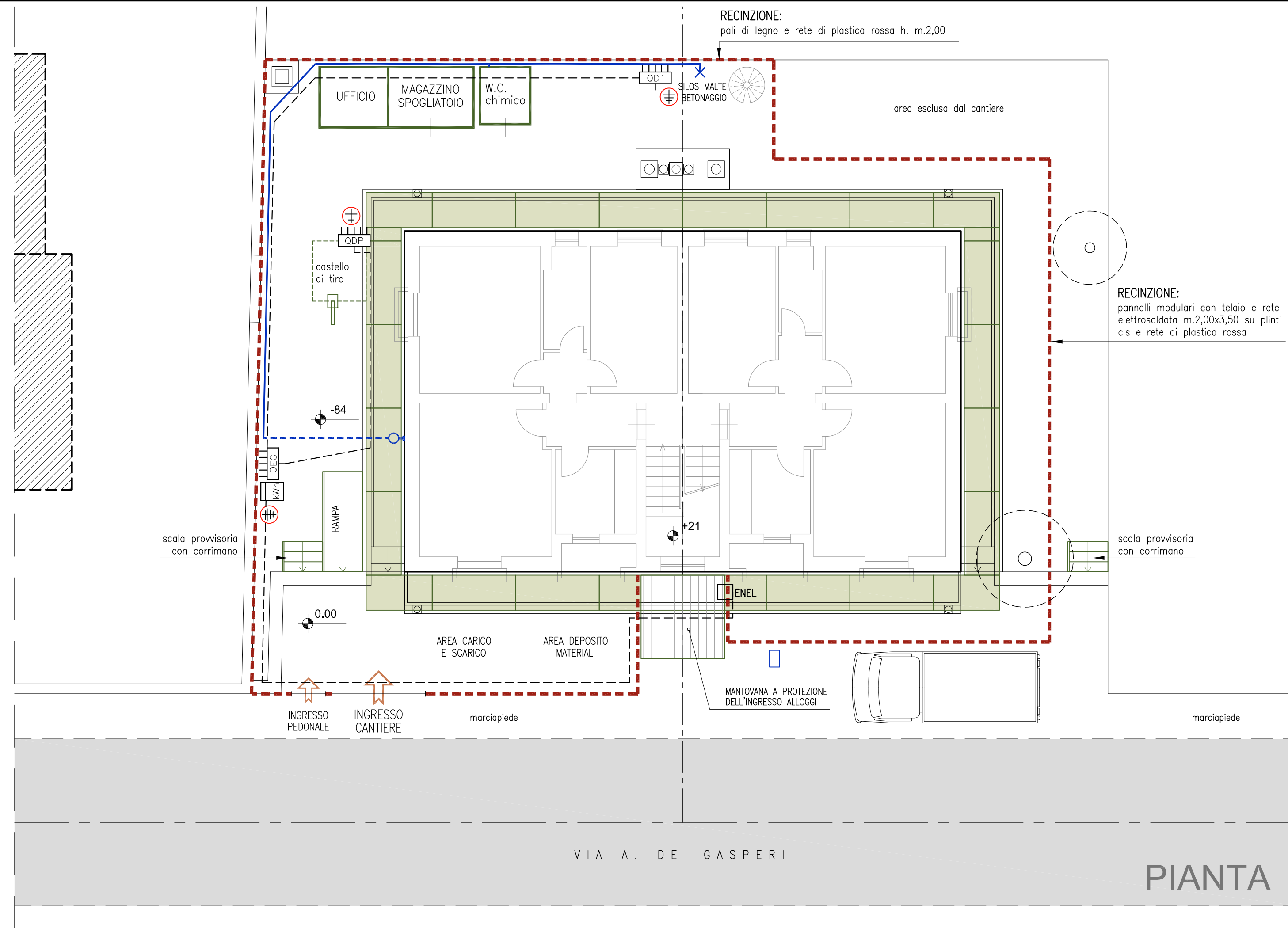
SICUREZZA IN FASE DI PROGETTAZIONE
 progettista: Arch. Stefano Giovannoni (A.P.E.S.)

redatto:	data:	controllato:	annotazioni:
a C. Pietrini	marzo 2017	S. Giovannoni	
b			
c			

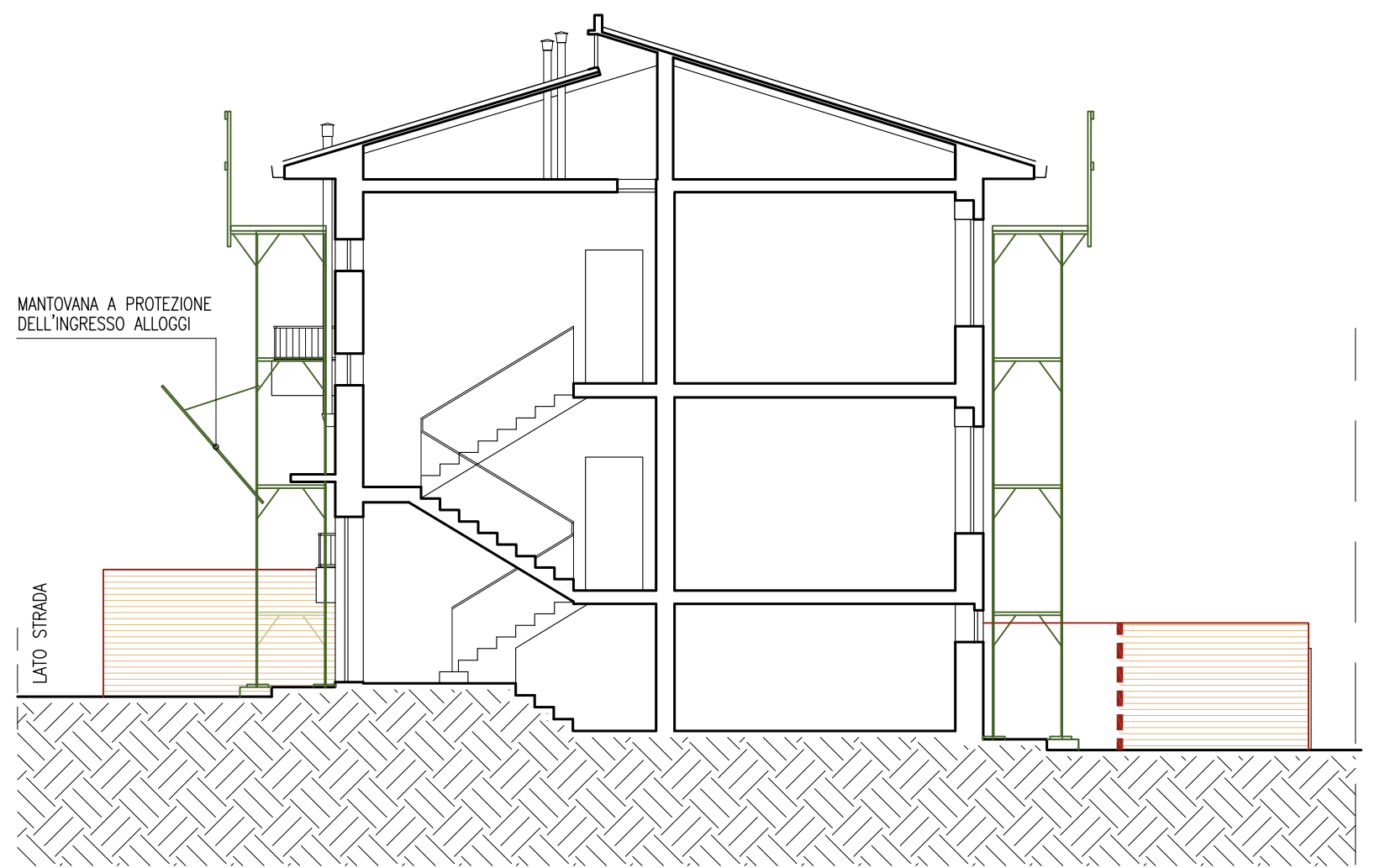
disegno:
SCHEMA DEL CANTIERE
 scala: 1:100 tavola: **E SP 01 a**



Disegno protetto a termini di Legge. TUTTI I DIRITTI SONO RISERVATI



- PONTEGGIO A TELAI PREFABBRICATI
- RECINZIONE: PALI IN FERRO E RETE PLASTICA ROSSA H.= M.2.20
- MANTOVANA PARASASSI
- LINEA ELETTRICA INTERRATA PROTETTA
- LINEA ELETTRICA AEREA PROTETTA
- ALLACCIO ACQUEDOTTO
- CONTATORI ENEL
- QUADRI ELETTRICO GENERALE
- QUADRI ELETTRICO DISTRIBUZIONE
- DISPENSORE A TERRA



PIANTA

SEZIONE