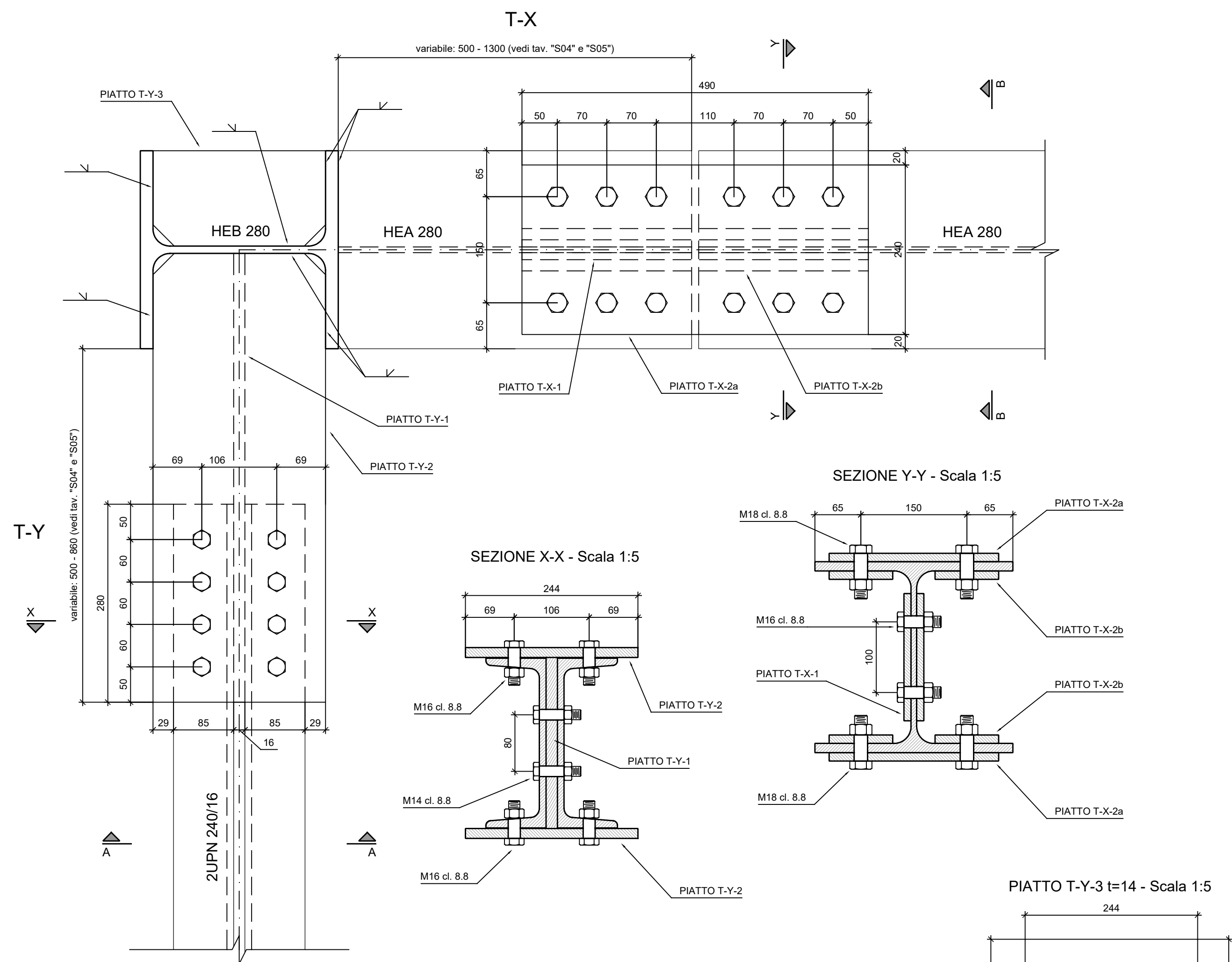
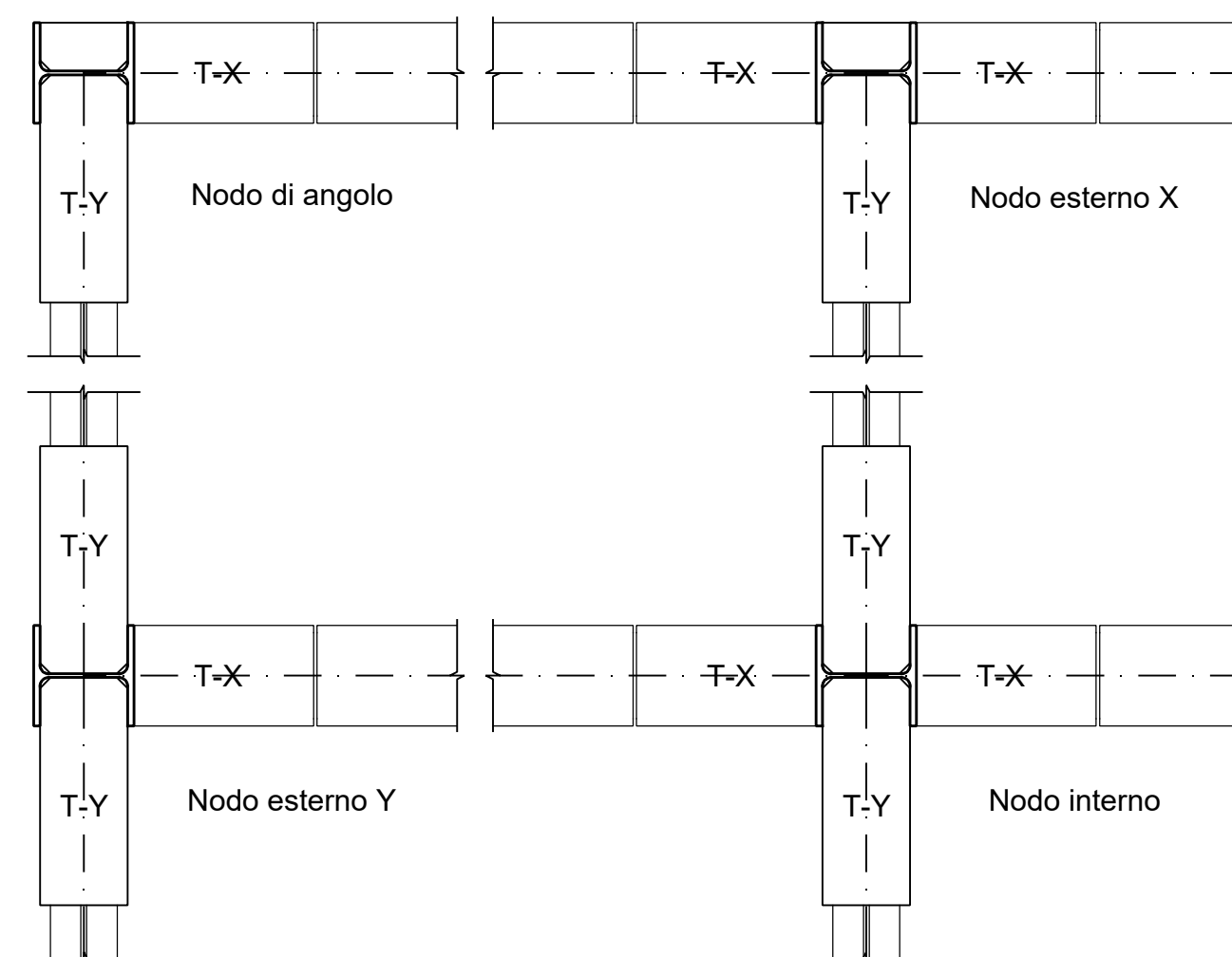


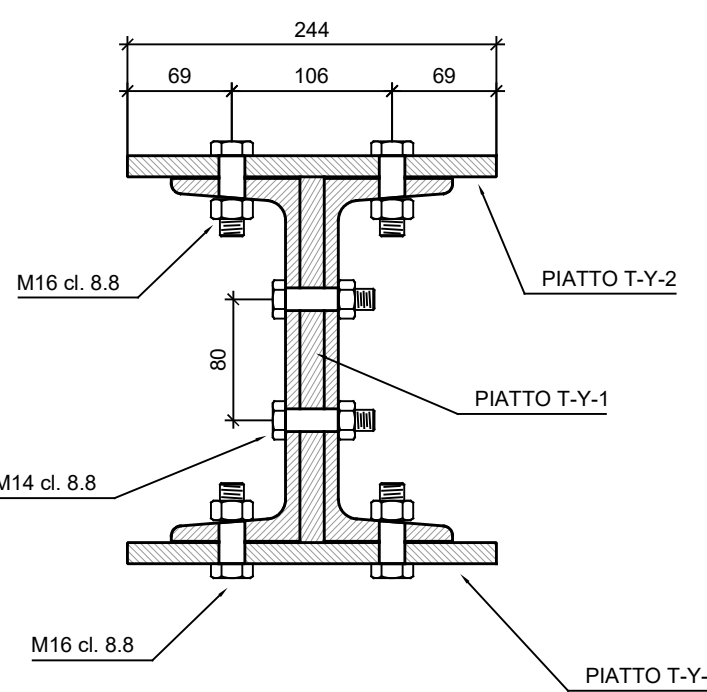
NODI TIPO TRAVE COLONNA - PIANTA - Scala 1:5



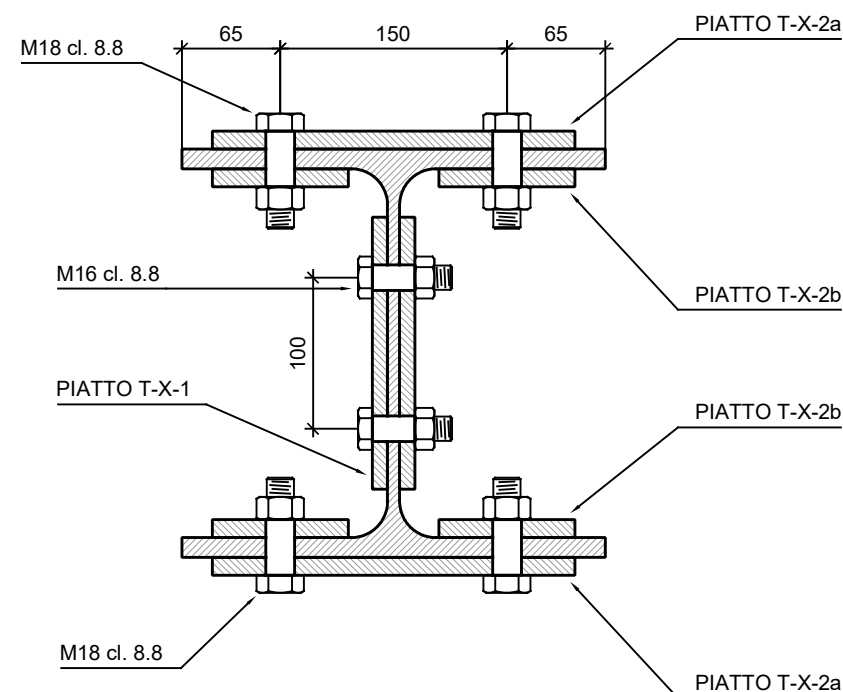
SCHEMA NODI TIPO - PIANTA - Scala 1:20



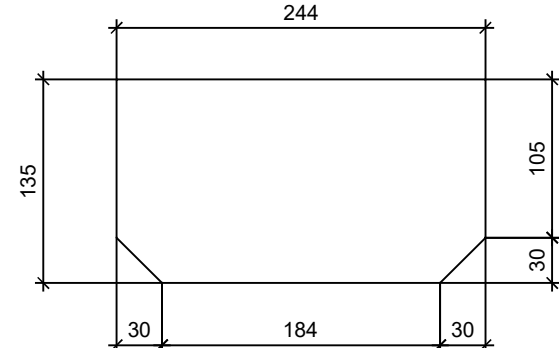
SEZIONE X-X - Scala 1:5



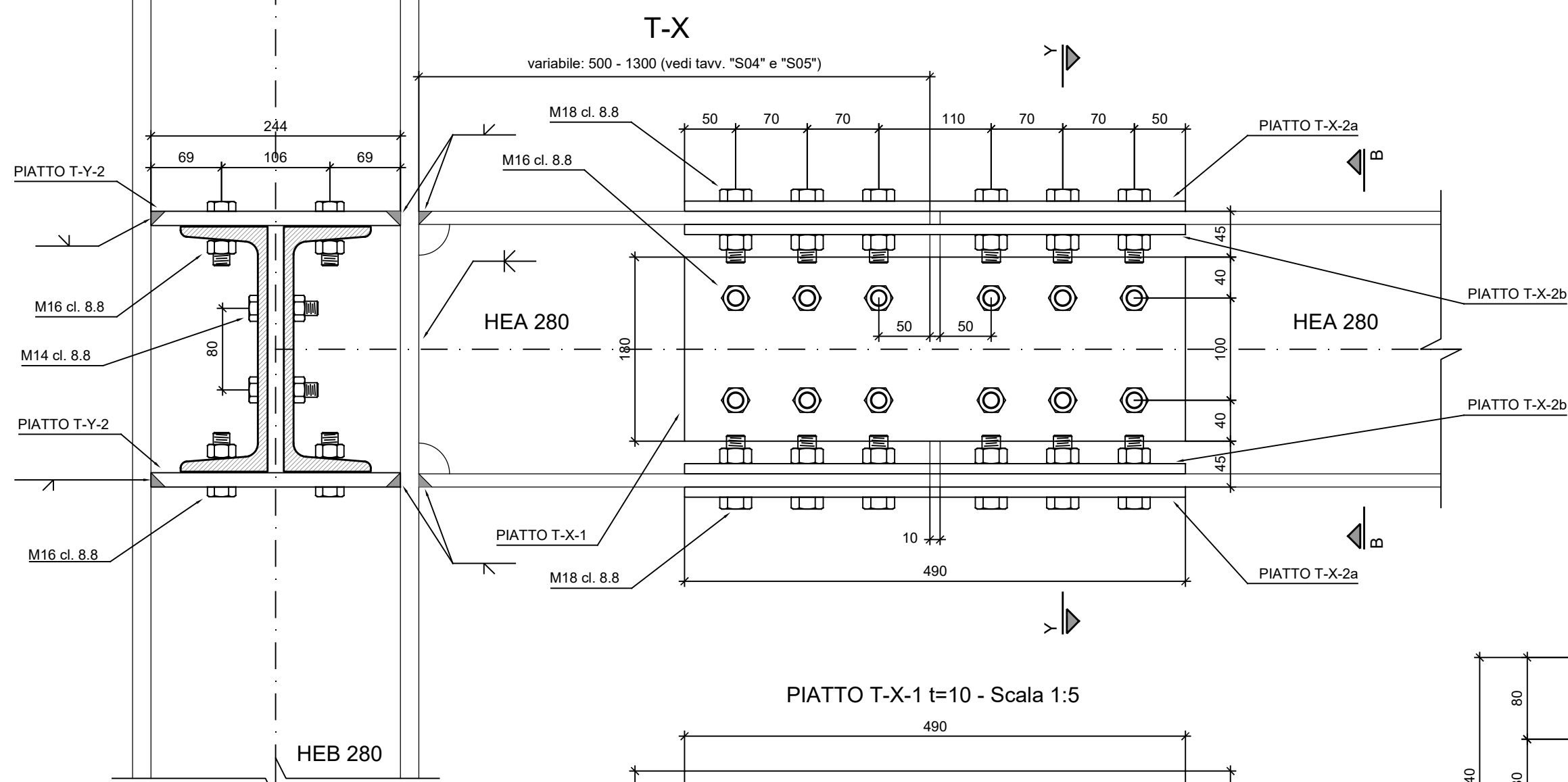
SEZIONE Y-Y - Scala 1:5



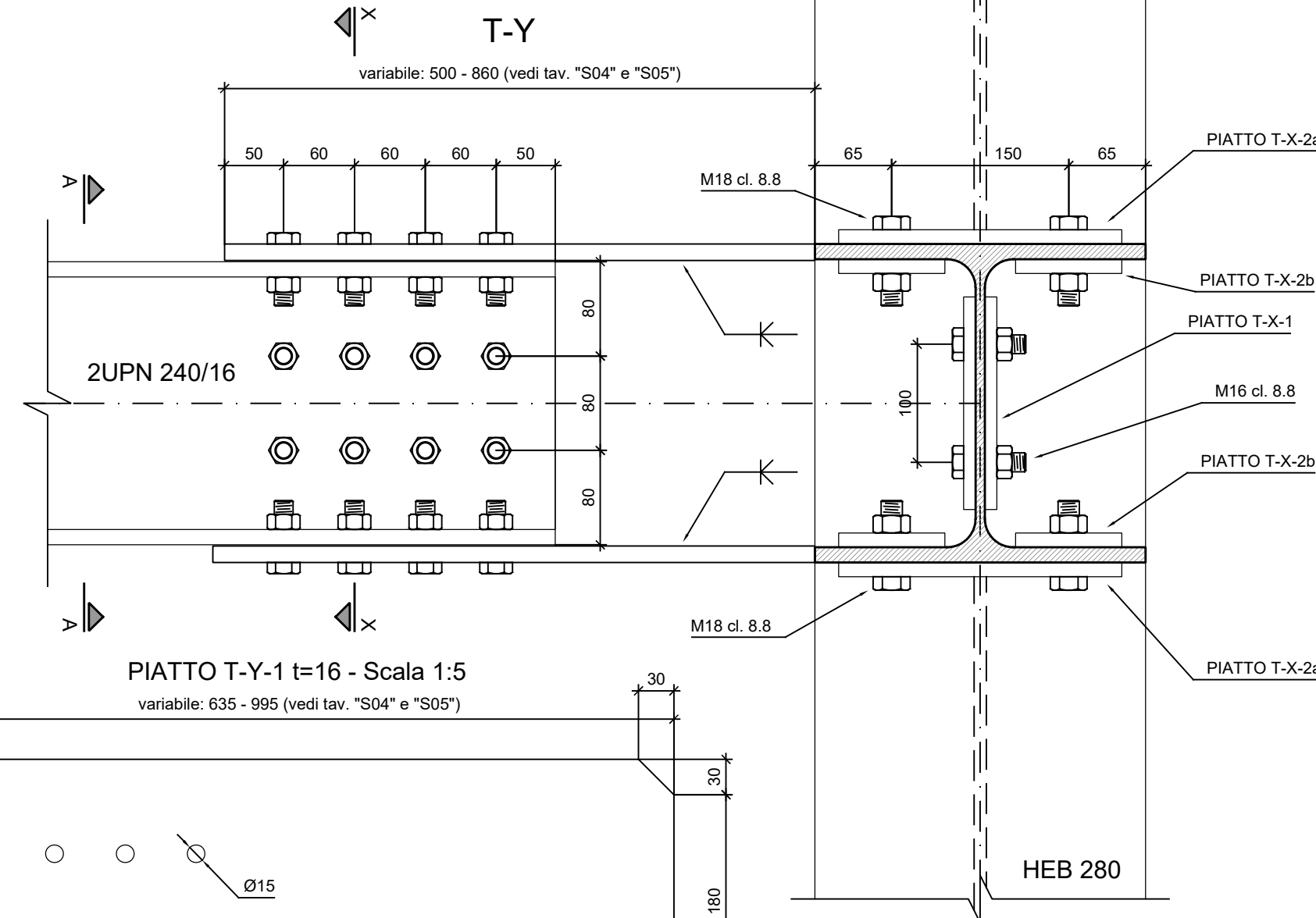
PIATTO T-Y-3 t=14 - Scala 1:5



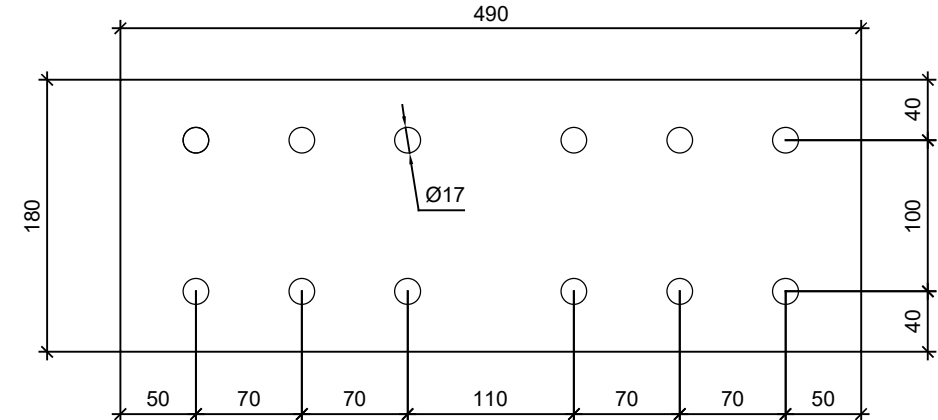
NODI TIPO - VISTA A-A - Scala 1:5



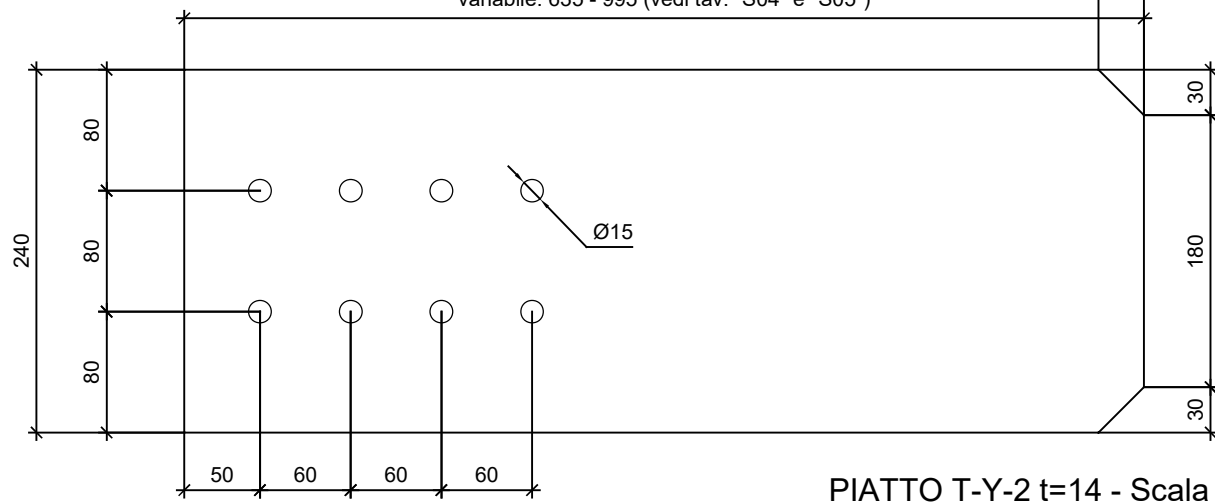
NODI TIPO - VISTA B-B - Scala 1:5



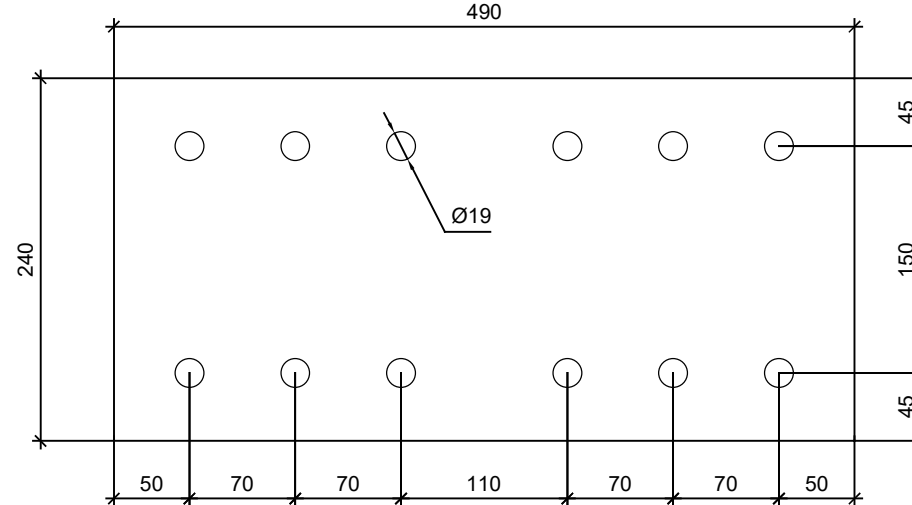
PIATTO T-X-1 t=10 - Scala 1:5



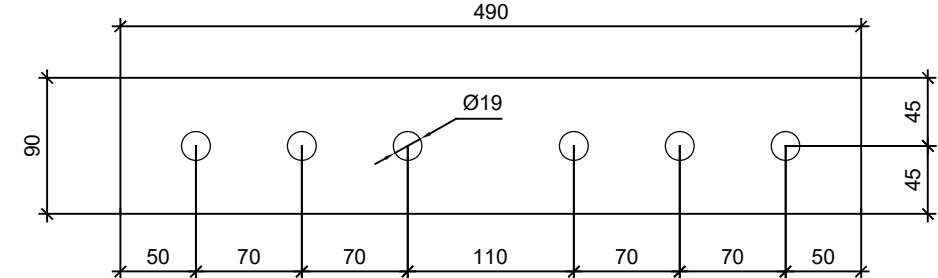
PIATTO T-Y-1 t=16 - Scala 1:5



PIATTO T-X-2a t=12 - Scala 1:5



PIATTO T-X-2b t=12 - Scala 1:5



PIATTO T-Y-2 t=14 - Scala 1:5

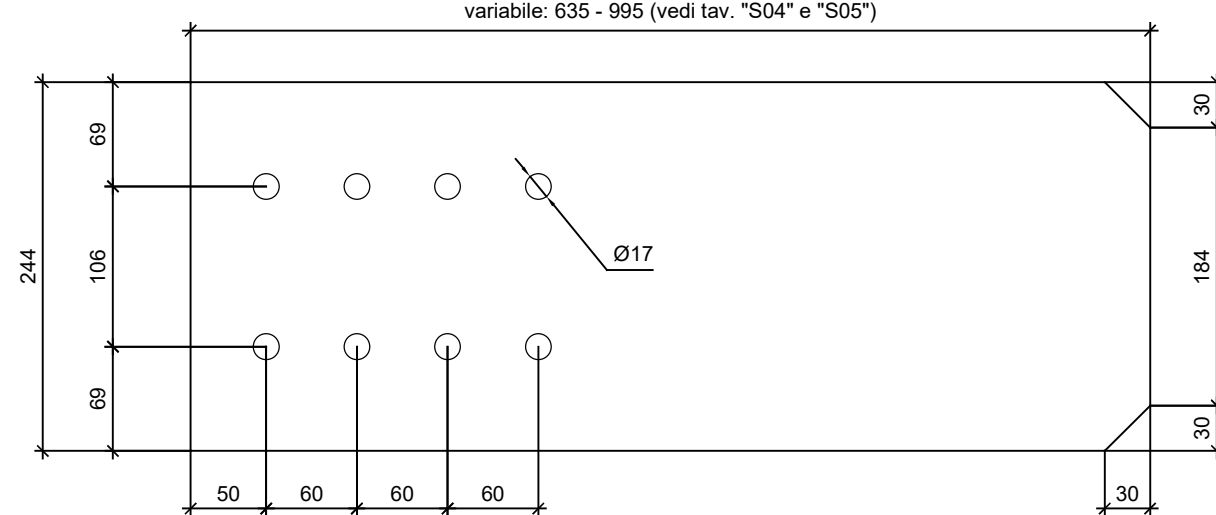


TABELLA DEI MATERIALI

OPERE IN CARPENTERIA METALLICA

Classe di esecuzione EXC3 secondo EN 1090-2
 Profili
 Colonne e piastrine S355 UNI-EN 10025
 Travi e controtravi S275 UNI-EN 10025
 Tirafondi
 Barre filettate classe 8.8
 Dadi classe 8 UNI-EN 20898-2
 Bulloneria
 Riferimento UNI-EN 14399
 Viti classe 8.8 UNI-EN ISO 898-1
 Dadi classe 8 UNI-EN 20898-2
 Rosette acciaio C50 UNI-EN 10083-2
 Saldature
 Riferimento EN 1993-1-8
 Requisiti saldature e estensione controlli: UNI-EN 1090-2 App.A
 Qualità saldature: livello B UNI-EN ISO 5817

OPERE IN CEMENTO ARMATO

Calcestruzzo
 Magrone C12/15
 Fondazione C25/30 XC2 D.max=20 mm S4
 Impalcato C25/30 XC1 D.max=20 mm S4
 Scale S25/30 XC1 D.max=20 mm S3
 Barre da c.a.
 Acciaio B450 C
 Copriferro
 Opere di fondazione = 4 cm
 Opere in elevazione = 3 cm

NOTE GENERALI

- L'impiego di altri materiali dovrà essere accettato preventivamente dalla DL;
- Le misure e quote dei presenti disegni dovranno essere preventivamente controllate dall'appaltatore ed eventuali difformità dovranno essere segnalate alla DL.
- Il serraggio delle bullonature dovrà seguire le prescrizioni descritte nella norma UNI 1090-2

NOTE SPECIFICHE - SALDATURE

- Tutte le saldature sono da intendersi realizzate in officina, salvo diversamente specificato;
- Ove non indicato si intende che gli elementi siano saldati a completa penetrazione;
- Per tutte le saldature a completa penetrazione, la saldatura si intende estesa su tutte le superfici di contatto;
- Per le saldature a cordone d'angolo, i cordoni si intendono estesi sull'intero perimetro dell'elemento;
- L'altezza di gola minima per le saldature a cordone d'angolo è lo spessore minimo tra i pezzi.

A.P.E.S. s.c.p.a.
AZIENDA PISANA EDILIZIA SOCIALE
 via E. Fermin. 4 - 56126 PISA

validazione r.d.p.

oggetto: **PROGETTO PER LA REALIZZAZIONE DI N°33 ALLOGGI DI EDILIZIA RESIDENZIALE PUBBLICA IN PISA secondo stralcio di sostituzione urbanistica**

ubicazione: **COMUNE DI PISA LOC. SANT'ERMETE - VIA EMILIA**

proprietà: **Comune di Pisa** finanziamento:

codice Cup _____ protocollo progetti _____

Progettisti: RTP Ing. Letizia Ortesio resp. del proc.: Dott. Ing. Chiara Cristiani
 Ing. Pellegrino Jacopo, Ing. Tamagnini Nicola
 Ing. Filippo Lenzi fase prog.: **ESECUTIVO**

redatto:	data:	controllato:	annotazioni:
a RTP progettisti	24 novembre 2017		
b RTP progettisti	18 dicembre 2017		Revisione 1
c			

disegno: **NODI TIPO TRAVE COLONNA** planimetria

scala: 1:20 - 1:5 tavola: **S 1 0 a**

