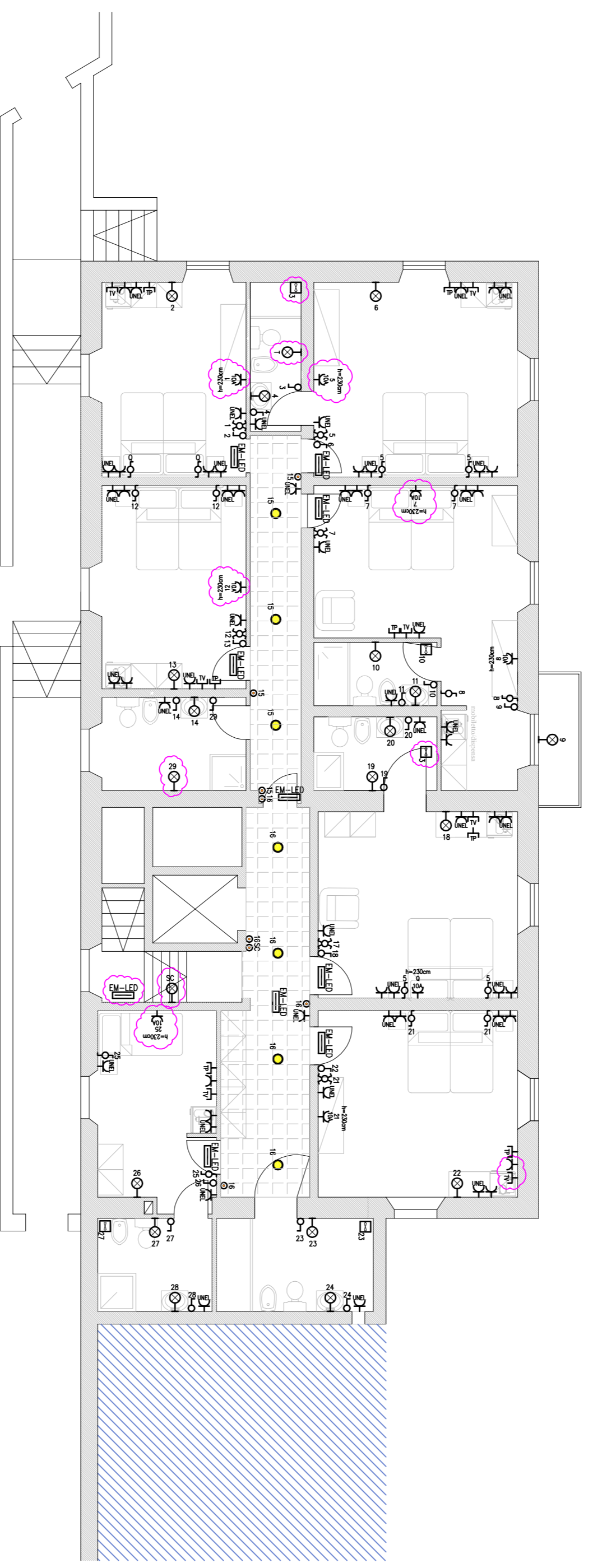


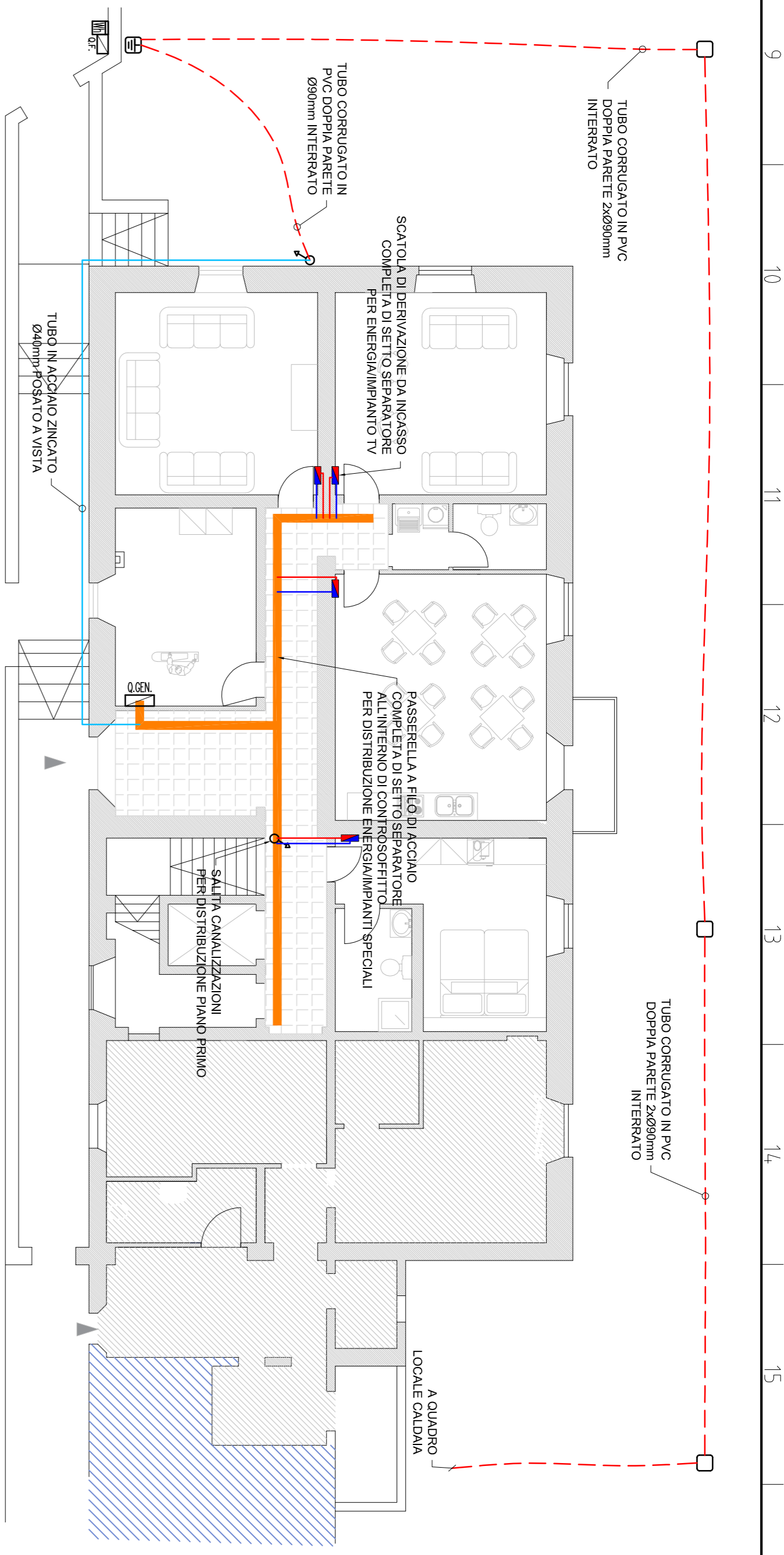
PIANTA PIANO TERRA

Disposizione apparecchiature FM e corpi illuminanti



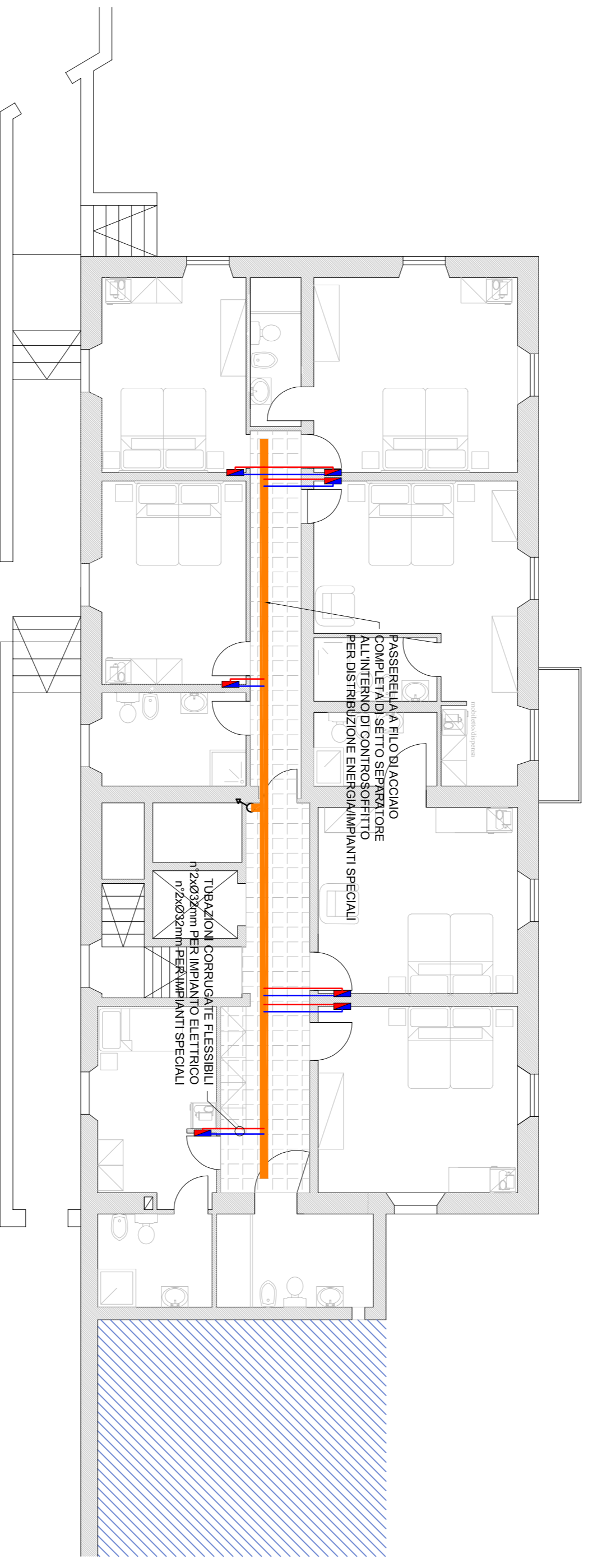
PIANTA PIANO PRIMO

Disposizione apparecchiature FM e corpi illuminanti



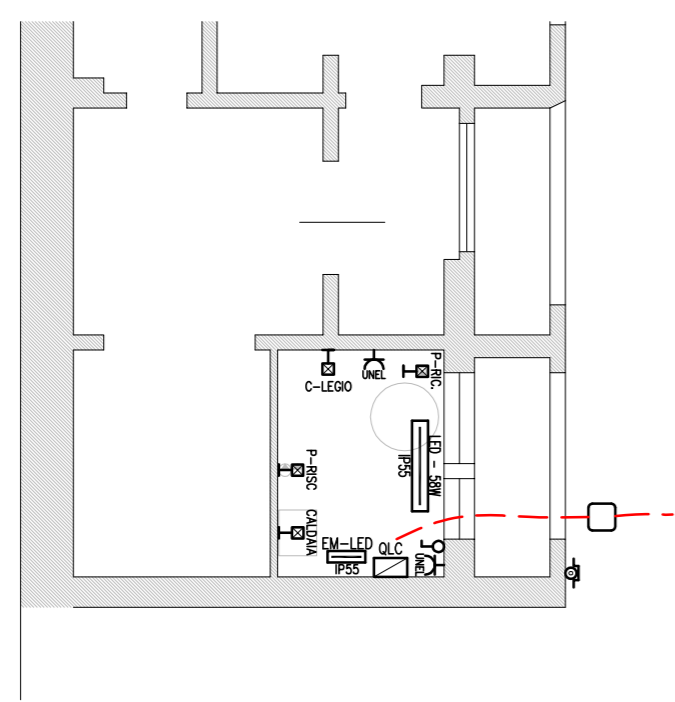
PIANTA PIANO TERRA

Percorso di distribuzione principale



PIANTA PIANO PRIMO

Percorso di distribuzione principale



PIANTA PIANO SEMINTERRATO

Simbolo	Descrizione	Simbolo	Descrizione
	Presse LINEI		Presse 10A completa
	Inverter componibile		Presse TV
	Deviatore componibile		Punto di alimentazione lampada fissa
	Pulsante con spia per comando temporizzato illuminazione		Presse telefono
	Interruttore funzionale componibile		Pezzo di ispezione/derivazione prefabbricato in da dimensioni 40x40cm
	Concettura assemblabile/disassemblabile		Dispensore di terra spaziale/altimetro di pezzo di ispezione/derivazione dimensioni 40x40cm
	Pulsante a tenuta stagna con sorgente luminosa LED - potenza equivalente 1x35W		Pulsante a licenza per impianto allarme WC disabili
	Pulsante di sgancio di emergenza		Pulsante di indicazione per impianto allarme WC disabili
	Aspiratore elettrico con ritardo allo spegnimento		Segnalazione ottico/acustica per impianto allarme WC disabili
	Conduttore Extra distributore		Passerella a filo di acciaio dimensioni 200x200cm completa di setto separatore all'interno di controsoffitto
	Quadro elettrico		Tubo flessibile corrugato in PVC
	Placchetta di emergenza a tenuta stagna con sorgente luminosa LED - potenza equivalente 24W		Scala di derivazione di incasso completa di setto separatore
	Placchetta di emergenza con sorgente luminosa LED grado di protezione IP40 - potenza equivalente 24W		Tubo in acciaio zincato per pose a vista
	Faretto da incasso nel controsoffitto con sorgente luminosa LED		Tubo corrugato a doppia parete liscio interno per pose interrata
	Punto luce a parete con sorgente luminosa LED		
	Presse bivolante 10/16A		

LEGENDA SIMBOLI ELETTRICI

		PROGETTO RISTRUTTURAZIONE IMPIANTISTICA COMUNE di CASTELLINA M.M.A Ristrutturazione Palazzo Renzetti Via Roma - CASTELLINA M.M.A (PI)	
PROGETTISTA MPS Studio Associato	PROGETTISTI GAVARINI LUCA GAVARINI LUCA CAPPAGLI CARLO	DATA 07.12.2017	SCALE 1:100
PROGETTO RISTRUTTURAZIONE IMPIANTISTICA	COMITENTE COMUNE di CASTELLINA M.M.A	NUMERO 17_0234_I.E.dwg	DATA 17_0234