


oggetto: PROGETTO PER IL RECUPERO DI UN EX EDIFICIO TECNICO: REALIZZAZIONE DI N°1 ALLOGGI ERP	
ubicazione: COMUNE DI SAN GIULIANO TERME- Parco dei Pini	
proprietà: Comune di S. Giuliano Terme	finanziamento: Del. 786 del 16/2018 - POR 2015-16 L.R. 96/1996 art. 23
codice Cup H16C12000010002	protocollo progetti RE 01 12
progetto: arch. Stefano Giovannoni geom. Claudio Pietrini	resp. del proc.: geom. Claudio Pietrini
	fase prog.: ESECUTIVO

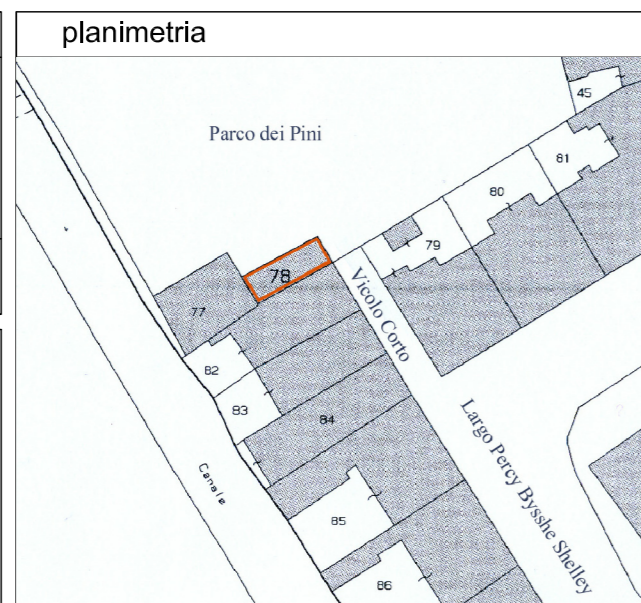
redatto:	data:	controllato:	annotazioni:
a C. Pietrini	marzo 2019	S.G.	
b			
c			

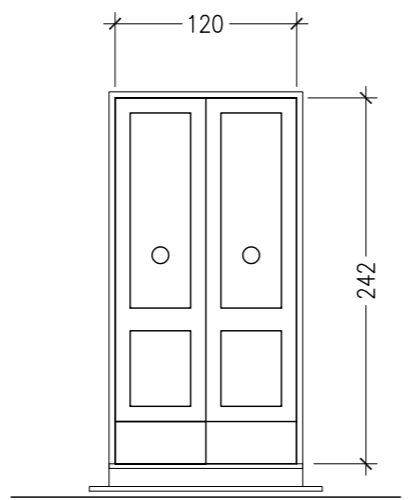
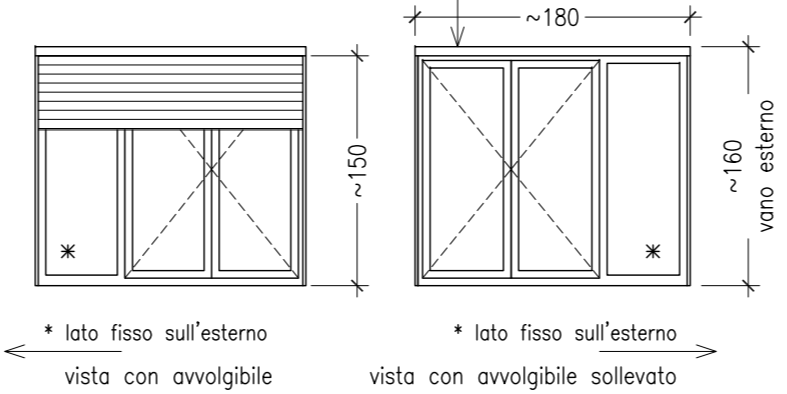
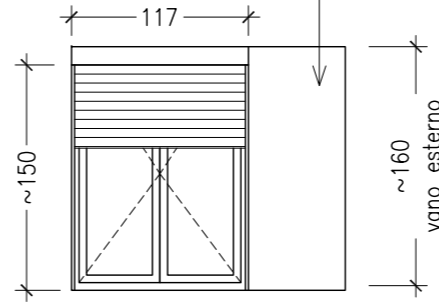
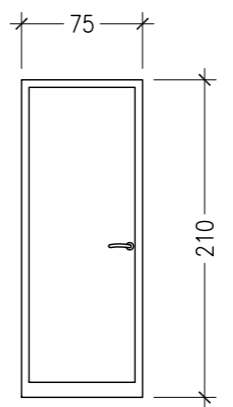
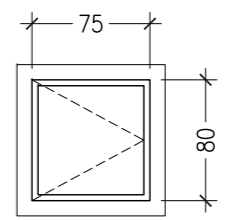
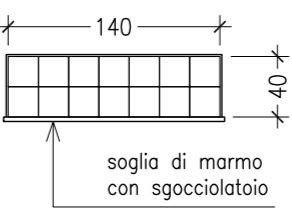
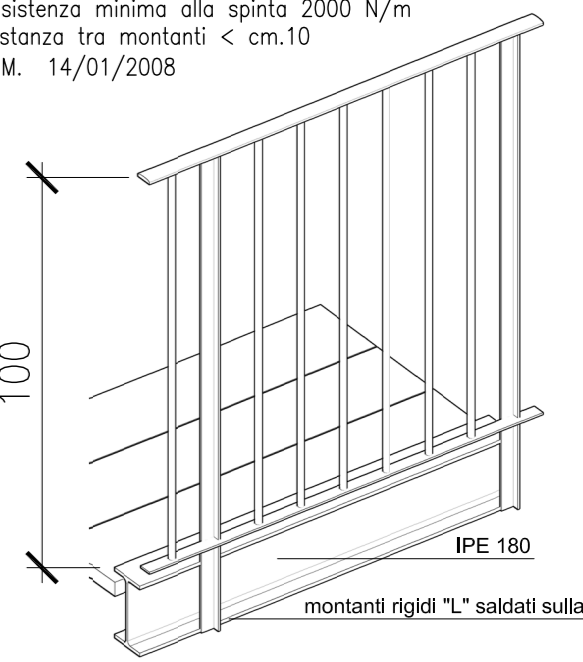
disegno: ABACO INFISSI	
scala: 1:50	tavola: E A 05 a

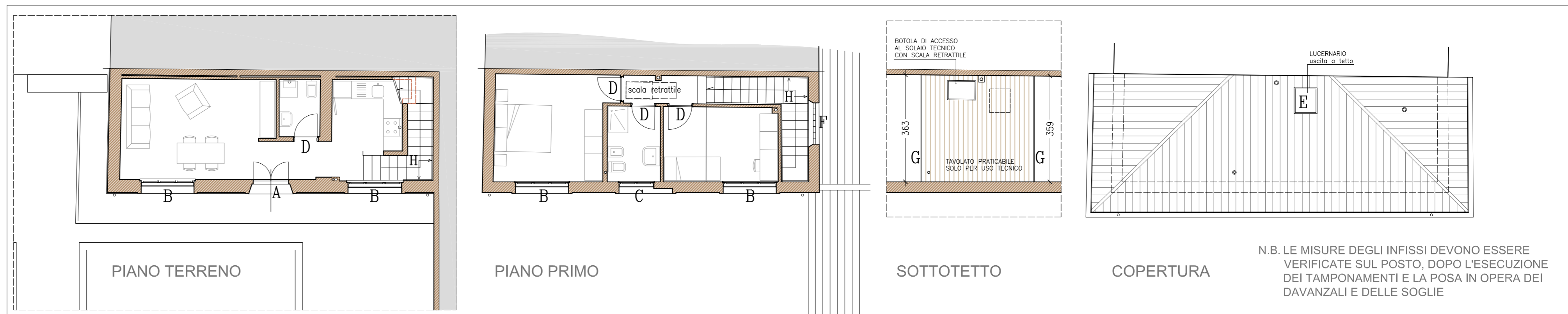
arch. Stefano Giovannoni (APES Pisa)



Disegno protetto a termini di Legge. TUTTI I DIRITTI SONO RISERVATI



	tipo A quantità 1	tipo B quantità 4	tipo C quantità 1	tipo D quantità 4	tipo E quantità 1	tipo G quantità 2
MATERIALE	LEGNO PORTONI DI INGRESSO - INTELAIATI	FINESTRE IN PVC E SPECCHIATURE CON VETROCAMERA INFISSI COME DA SPECIFICHE SUI REQUISITI ACUSTICI PASSIVI E RELAZIONE SUL CONTENIMENTO ENERGETICO - LEGGE 10/1991		LEGNO TAMBURATO PORTE INTERNE	USCITA A TETTO APERTURA A LIBRO - VETROCAMERA TEMPERATO VEDI PRESCRIZIONI D.LGS. 81/2009 VEDI PRESCRIZIONI LEGGE 10/1991	RINGHIERA A DISEGNO SEMPLICE FERRO PIENO SEZIONI COMMERCIALI VERNICIATURA A POLVERI POLIESTERI N. 2 DI METRI 3,60 CIASCUNA
SCHEMA DI MASSIMA	 RECUPERO	La mostra del cassonetto dipende dalla posizione del nuovo architrave interno  * lato fisso sull'esterno vista con avvolgibile * lato fisso sull'esterno vista con avvolgibile sollevato	rivestimento in mosaico (anche sullo spessore parete)  FINESTRA BAGNO PIANO PRIMO Cassonetto ispezionabile coibentato e serranda avvolgibile in PVC tipo pesante. Colore a scelta della D.LL.	apertura dx o sx luce netta minima cm 75  BUSSOLE ALLOGGI SU PARETI DA CM. 10-15 Bussole interne con laccatura e finitura satinata colore bianco o a scelta D.LL.	 tipo F quantità 1 VETROMATTONE A DOPPIA PARETE PROSP. LATO OVEST  soglia di marmo con sgocciolatoio	resistenza minima alla spinta 2000 N/m distanza tra montanti < cm.10 D.M. 14/01/2008  IPE 180 montanti rigidi "L" saldati sulla IPE
			FINESTRE PVC PIANI TERRENO E PRIMO DOTATE DI SERRANDA AVVOLGIBILE IN PVC TIPO PESANTE Cassonetto ispezionabile coibentato e serranda avvolgibile in PVC tipo pesante. Colore a scelta della D.LL.			



N.B. LE MISURE DEGLI INFISSI DEVONO ESSERE VERIFICATE SUL POSTO, DOPO L'ESECUZIONE DEI TAMPONAMENTI E LA POSA IN OPERA DEI DAVANZALI E DELLE SOGLIE