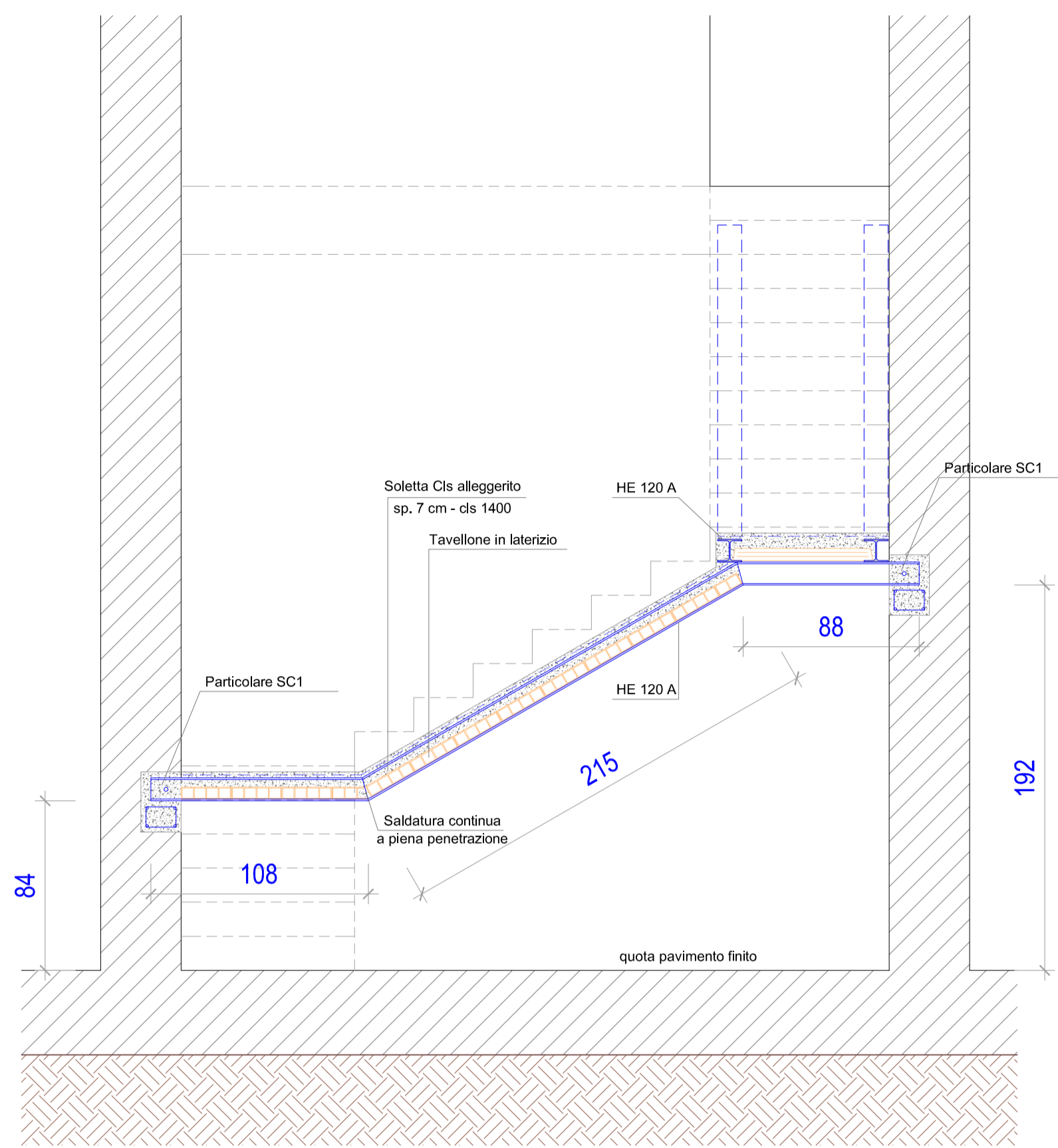
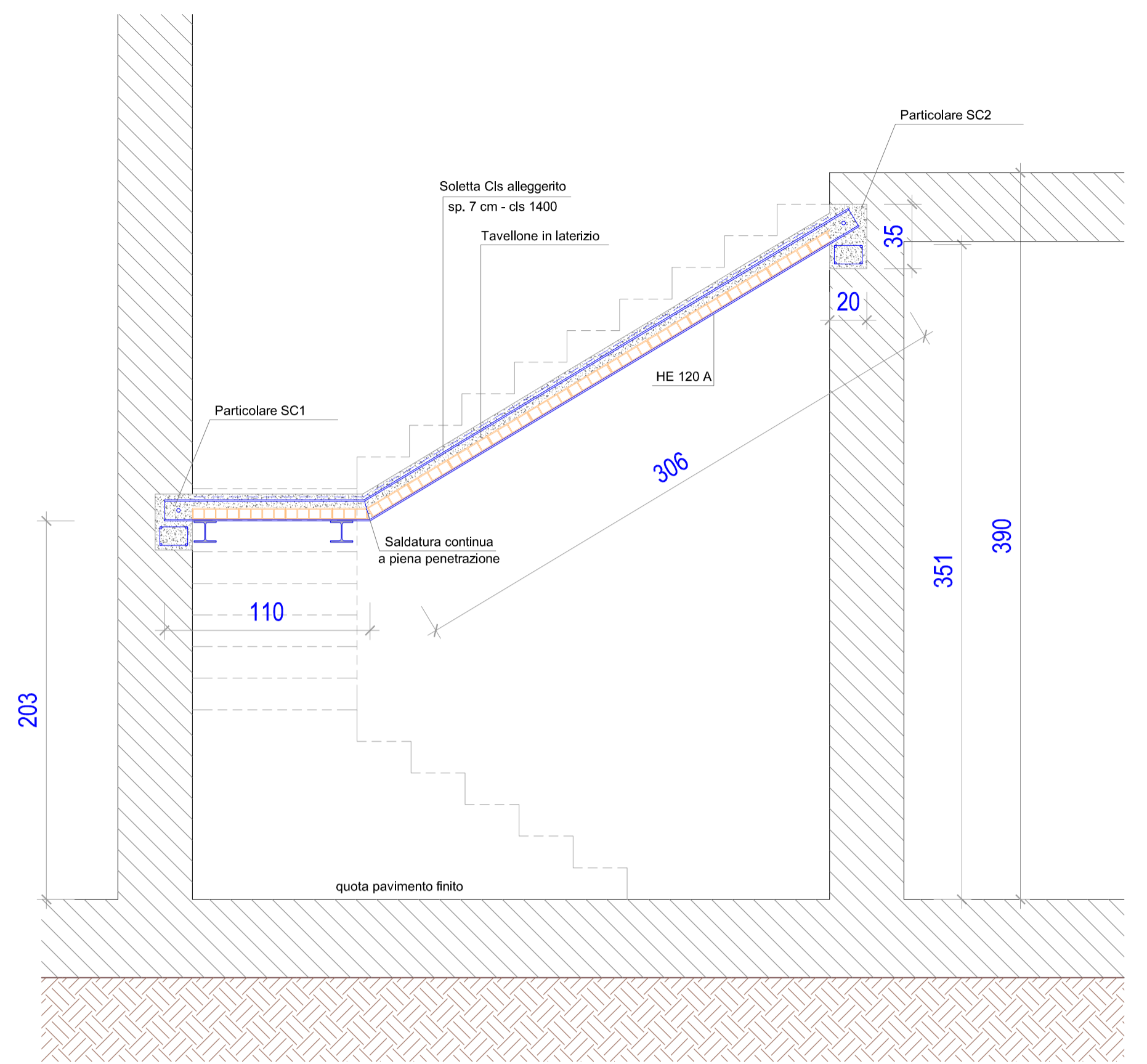


Sezione A-A



Sezione B-B



Sezione C-C

A.P.E.S. s.c.p.a.
AZIENDA PISANA EDILIZIA SOCIALE
 via E. Fermin, 4 - 56126 PISA

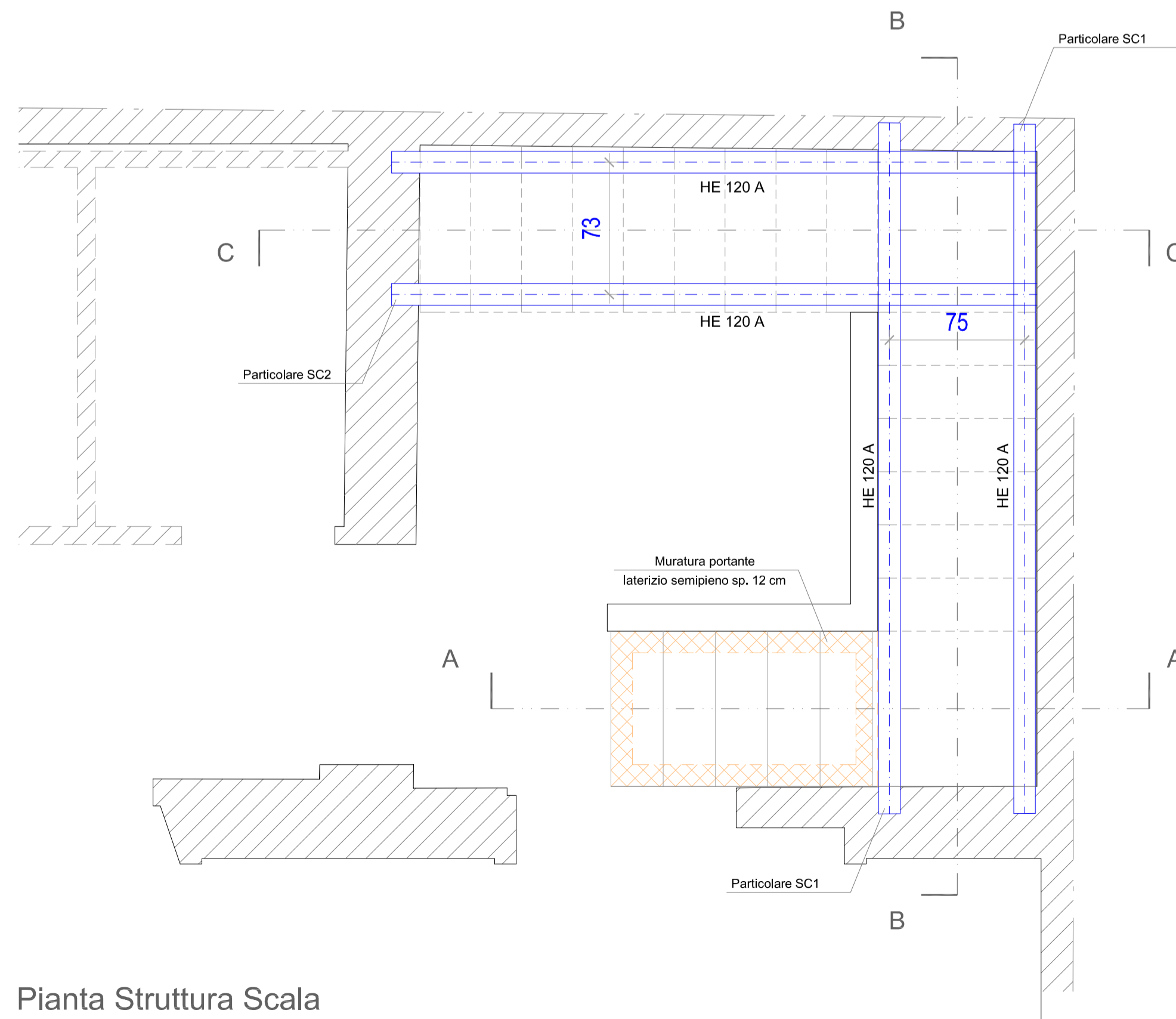
validazione r.d.p.

MATERIALI IMPIEGATI

- ACCIAIO CARPENTERIA: S275
- ACCIAIO IN BARRE: B450C
- CALCESTRUZZO: C 25/30
- CLS ALLEGGERITO: LC 30/33

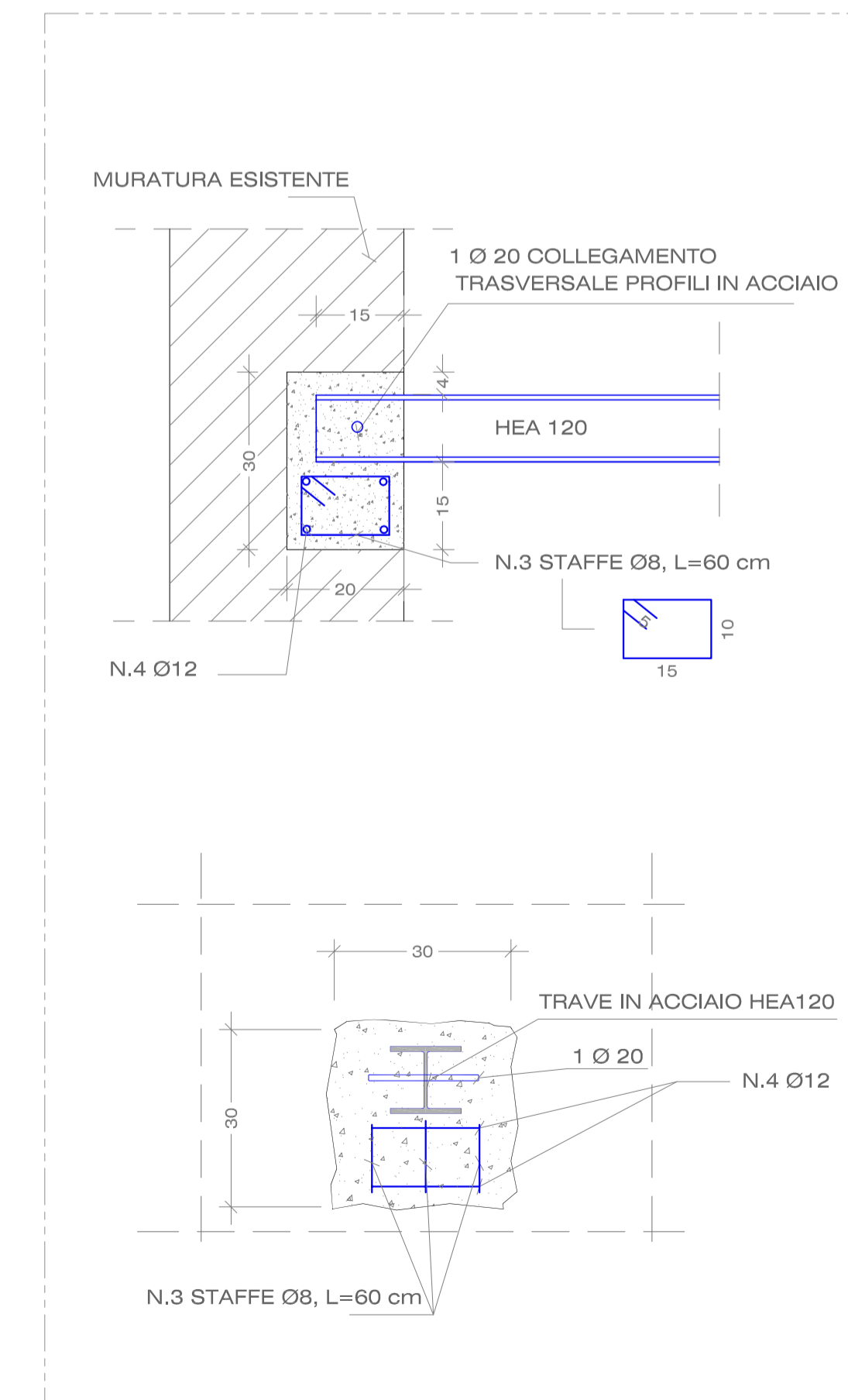
NOTA: tutte le misure sono da riscontrare con l'esecutivo architettonico e verificate in cantiere

oggetto: PROGETTO PER IL RECUPERO DI UN EX EDIFICIO TECNICO: REALIZZAZIONE DI N°1 ALLOGGI ERP			
ubicazione: COMUNE DI SAN GIULIANO TERME - Parco dei Pini			
proprietà: Comune di S. Giuliano Terme		finanziamento: Del. 786 del 16/2018 - POR 2015-16 L.R. 96/1996 art. 23	
codice Cup H16C12000010002		protocollo progetti RE 01 12	
progetto: arch. Stefano Giovannoni geom. Claudio Pietrini		resp. del proc.: geom. Claudio Pietrini	
		fase prog.: ESECUTIVO	
PROGETTO STRUTTURE Ing. Beatrice Carmassi			
redatto:	data:	controllato:	annotazioni:
a B. Carmassi	Marzo 2019	B.G.	
b			
c			
parte d'opera: SCALA		elaborati:	scala:
tavola: E S 03 a		Pianta struttura scala	1:25
		Sezione A-A	1:25
		Sezione B-B	1:25
		Sezione C-C	1:25
		Particolari costruttivi	1:10
Disegno protetto a termini di Legge. TUTTI I DIRITTI SONO RISERVATI			



Pianta Struttura Scala

Particolare SC1



Particolare SC2

