



A.P.E.S s.c.p.a.
Via Enrico Fermi 4 – 56126 PISA
C.F e P.I 01699440507

AZIENDA PISANA EDILIZIA SOCIALE s.c.p.a
Capitale sociale € 870.000,00 interamente versato
Iscrizione C.C.I.A.A. di Pisa REA n. 147832

lì 06/04/2021

OGGETTO: Manutenzione straordinaria per ripristino impermeabilizzazione delle coperture di n. 2 fabbricati condominiali ubicati in Via C. Merlo, 28 e 38, nel Comune di Pisa.

Causa l'accentuarsi delle infiltrazioni di acque meteoriche dalle coperture dal civico 28 e dal civico 38 del condominio indicato all'oggetto, si rende necessario intervenire sull'impermeabilizzazione delle stesse, trattando sia l'impermeabilizzazione della copertura piana sia l'impermeabilizzazione dei parapetti in muratura esistenti costruiti a coronamento della copertura stessa.

I lavori necessari al fine di ripristinare le impermeabilizzazioni per eliminare lo stillicidio dovuto dalle acque meteoriche è l'applicazione a regola d'arte di membrane liquide bicomponenti compreso tutte le opere propedeutiche necessarie alla corretta riuscita.

Le fasi suindicate possono essere suddivise virtualmente in n. 2 macrofasi, quali:

- 1) Ripristino impermeabilizzazione copertura piana;
- 2) Ripristino impermeabilizzazione parapetti di copertura in muratura.

LAVORAZIONI SU CIVICO 38 DI VIA C. MERLO:

Macrofase 1 – impermeabilizzazione copertura.

Le operazioni necessarie al fine di realizzare a regola d'arte lo strato impermeabilizzante di copertura sono le seguenti:

- Rimozione dei quadroni di pavimentazione di copertura realizzati in cls a ghiaia lavata, i quali saranno accatastate accuratamente nell'ambito del cantiere facendo particolare attenzione al fine di non sovraccaricare le strutture esistenti;
- Pulizia con solventi del vecchio strato di impermeabilizzazione della copertura piana con rimozione manuale della stessa nelle zone di frazionamento verticale limitrofa quindi ai parapetti in muratura esistenti.

e-mail: apespisa@apespisa.it - Tel. 050/505711 - FAX 050/45040
Orari U.R.P. nei giorni di LUNEDI', MERCOLEDI', VENERDI' dalle ore 10 alle ore 12,30.
MARTEDI' dalle ore 15,30 alle 17,00.

SISTEMA DI GESTIONE
QUALITÀ CERTIFICATO
CQY
CERTIQUALITY
UNI EN ISO 9001:2015





A.P.E.S s.c.p.a.
Via Enrico Fermi 4 – 56126 PISA
C.F e P.I 01699440507

AZIENDA PISANA EDILIZIA SOCIALE s.c.p.a
Capitale sociale € 870.000,00 interamente versato
Iscrizione C.C.I.A.A. di Pisa REA n. 147832

- Spicconamento della balza bassa dell'intonaco dei parapetti (circa cm. 20) fino a trovare il nudo del mattone e relativa applicazione di membrane in tnt necessaria quindi al rinforzo della futura impermeabilizzazione sui giunti verticali.
- Applicazione di bocchettoni di scarico in TPE modello angolare installati in corrispondenza ai pluviali di scarico esistenti.
- Applicazione di guaina liquida bicomponente data a due mani con interposta rete di armatura. L'impermeabilizzazione dovrà essere applicata anche sui risvolti dei parapetti, per circa cm. 20, nelle zone interessate precedentemente dalla spicconatura dell'intonaco.
- Posa in opera di quadroni di copertura precedentemente accatastati nell'ambito del cantiere appoggiati su piedini in pvc interposti sul nuovo strato di impermeabilizzazione previa applicazione di guarnizioni in fazzoletti di guaina bituminosa.
- Applicazione di scossalina in lamiera sull'unica parete realizzata in mattoni a facciavista.

Macrofase 2 – impermeabilizzazione parapetti di copertura in muratura

Le operazioni necessarie al fine di realizzare a regola d'arte lo strato impermeabilizzante dei parapetti di copertura in muratura sono le seguenti:

- Pulizia e raschiatura della stabilitura a buccia d'arancia dei parapetti interni di copertura previa spicconatura puntuale degli intonaci in condizione di precaria stabilità il tutto previa rimozione di porzioni di guaina bituminosa esistente.
- Realizzazione di nuovo intonaco premiscelato a base di calce e cemento di tipo civile da esterno applicato nelle zone interessate dallo spicconamento, compreso della fascia bassa perimetrale dei parapetti ove è già stato posizionata la bandella in tnt.
- Realizzazione di nuovo strato di stabilitura a calce e cemento su tutte le superfici dell'intonaco precedentemente ripristinate.
- Applicazione di impermeabilizzazione liquida su tutta la superficie dei parapetti;
- Applicazione di impermeabilizzazione liquida sull'estradosso della cimasa in cls esistente posizionata a protezione dei parapetti stessi.
- Fornitura e posa in opera di parapetti permanenti in alluminio nelle porzioni di parapetto ove non è raggiunta l'idonea altezza di ml. 1,00. I parapetti dovranno essere certificati dotati inoltre di relazione di calcolo firmata da tecnico abilitato per idoneo fissaggio alla struttura esistente.

e-mail: apespisa@apespisa.it - Tel. 050/505711 - FAX 050/45040
Orari U.R.P. nei giorni di LUNEDI', MERCOLEDI', VENERDI' dalle ore 10 alle ore 12,30.
MARTEDI' dalle ore 15,30 alle 17,00.

SISTEMA DI GESTIONE
QUALITÀ CERTIFICATO
CQY
CERTIQUALITY
UNI EN ISO 9001:2015





A.P.E.S s.c.p.a.
Via Enrico Fermi 4 – 56126 PISA
C.F e P.I 01699440507

AZIENDA PISANA EDILIZIA SOCIALE s.c.p.a
Capitale sociale € 870.000,00 interamente versato
Iscrizione C.C.I.A.A. di Pisa REA n. 147832

LAVORAZIONI SU CIVICO 28 DI VIA C. MERLO:

Macrofase 1 – ripristino impermeabilizzazione copertura.

Le operazioni necessarie al fine di realizzare a regola d'arte lo strato impermeabilizzante di copertura sono le seguenti:

- Rimozione dei quadroni di pavimentazione di copertura realizzati in cls a ghiaia lavata, i quali saranno accatastate accuratamente nell'ambito del cantiere facendo particolare attenzione al fine di non sovraccaricare le strutture esistenti;
- Rimozione dello strato esistente in tnt ammalorato.
- Spicconamento della balza bassa dell'intonaco dei parapetti (circa cm. 20) fino a trovare sia il nudo del mattone sia il nudo della guaina bituminosa di impermeabilizzazione e relativa applicazione di rete in pvc portaintonaco ad interposizione fra i due materiali.
- Posain opera di quadroni di copertura precedentemente accatastati nell'ambito del cantiere appoggiati su piedini in pvc interposti sul nuovo strato di impermeabilizzazione previa applicazione di guarnizioni in fazzoletti di guaina bituminosa.
- Applicazione di scossalina in lamiera sull'unica parete realizzata in mattoni a facciavista.

Macrofase 2 – impermeabilizzazione parapetti di copertura in muratura

Le operazioni necessarie al fine di realizzare a regola d'arte lo strato impermeabilizzante dei parapetti di copertura in muratura sono le seguenti:

- Pulizia e raschiatura della stabilitura a buccia d'arancia dei parapetti interni di copertura previa spicconatura puntuale degli intonaci in condizione di precaria stabilità il tutto previa rimozione di porzioni di guaina bituminosa esistente.
- Realizzazione di nuovo intonaco premiscelato a base di calce e cemento di tipo civile da esterno applicato nelle zone interessate dallo spicconamento, compreso della fascia bassa perimetrale dei parapetti ove è già stato posizionata la rete portaintonaco.
- Realizzazione di nuovo strato di stabilitura a calce e cemento su tutte le superfici dell'intonaco precedentemente ripristinate.
- Applicazione di impermeabilizzazione liquida su tutta la superficie dei parapetti;
- Applicazione di impermeabilizzazione liquida sull'estradosso della cimasa in cls esistente posizionata a protezione dei parapetti stessi.

e-mail: apespisa@apespisa.it - Tel. 050/505711 - FAX 050/45040
Orari U.R.P. nei giorni di LUNEDI', MERCOLEDI', VENERDI' dalle ore 10 alle ore 12,30.
MARTEDI' dalle ore 15,30 alle 17,00.

SISTEMA DI GESTIONE
QUALITÀ CERTIFICATO
CQY
CERTIQUALITY
UNI EN ISO 9001:2015





A.P.E.S s.c.p.a.
Via Enrico Fermi 4 – 56126 PISA
C.F e P.I 01699440507

AZIENDA PISANA EDILIZIA SOCIALE s.c.p.a
Capitale sociale € 870.000,00 interamente versato
Iscrizione C.C.I.A.A. di Pisa REA n. 147832

- Fornitura e posa in opera di parapetti permanenti in alluminio nelle porzioni di parapetto ove non è raggiunta l'ideale altezza di ml. 1,00. I parapetti dovranno essere certificati dotati inoltre di relazione di calcolo firmata da tecnico abilitato per idoneo fissaggio alla struttura esistente.

Le operazioni sopradescritte dovranno essere realizzate a perfetta regola d'arte rispettando le prescrizioni di lavoro ed i tempi di essiccazione e di posa riportate sulle schede tecniche dei materiali scelti che saranno preventivamente presentate alla D.LL con congruo anticipo.

Si allega documentazione fotografica dello stato dei luoghi.

Il progettista

Geom. Claudio Rossi

Il RUP

Ing. Chiara Cristiani

DOCUMENTAZIONE FOTOGRAFICA - VIA C. MERLO, 38, PISA



FOTO N. 1 infiltrazioni acque meteoriche in locali dell'alloggio direttamente a tetto

e-mail: apespisa@apespisa.it - Tel. 050/505711 - FAX 050/45040
Orari U.R.P. nei giorni di LUNEDI', MERCOLEDI', VENERDI' dalle ore 10 alle ore 12,30.
MARTEDI' dalle ore 15,30 alle 17,00.

SISTEMA DI GESTIONE
QUALITÀ CERTIFICATO
CQY
CERTIQUALITY
UNI EN ISO 9001:2015





A.P.E.S s.c.p.a.
Via Enrico Fermi 4 – 56126 PISA
C.F e P.I 01699440507

AZIENDA PISANA EDILIZIA SOCIALE s.c.p.a
Capitale sociale € 870.000,00 interamente versato
Iscrizione C.C.I.A.A. di Pisa REA n. 147832



FOTO N. 2 infiltrazioni acque meteoriche in locali dell'alloggio direttamente a tetto



FOTO N. 3 infiltrazioni acque meteoriche in locali dell'alloggio direttamente a tetto

e-mail: apespisa@apespisa.it - Tel. 050/505711 - FAX 050/45040
Orari U.R.P. nei giorni di LUNEDI', MERCOLEDI', VENERDI' dalle ore 10 alle ore 12,30.
MARTEDI' dalle ore 15,30 alle 17,00.

SISTEMA DI GESTIONE
QUALITÀ CERTIFICATO
CQY
CERTIQUALITY
UNI EN ISO 9001:2015





A.P.E.S s.c.p.a.
Via Enrico Fermi 4 – 56126 PISA
C.F e P.I 01699440507

AZIENDA PISANA EDILIZIA SOCIALE s.c.p.a
Capitale sociale € 870.000,00 interamente versato
Iscrizione C.C.I.A.A. di Pisa REA n. 147832



FOTO N. 4 infiltrazioni acque meteoriche in locali dell'alloggio direttamente a tetto



FOTO N. 5 foto panoramica della copertura e dei parapetti

e-mail: apespisa@apespisa.it - Tel. 050/505711 - FAX 050/45040
Orari U.R.P. nei giorni di LUNEDI', MERCOLEDI', VENERDI' dalle ore 10 alle ore 12,30.
MARTEDI' dalle ore 15,30 alle 17,00.

SISTEMA DI GESTIONE
QUALITÀ CERTIFICATO
CQY
CERTIQUALITY
UNI EN ISO 9001:2015





A.P.E.S s.c.p.a.
Via Enrico Fermi 4 – 56126 PISA
C.F e P.I 01699440507

AZIENDA PISANA EDILIZIA SOCIALE s.c.p.a
Capitale sociale € 870.000,00 interamente versato
Iscrizione C.C.I.A.A. di Pisa REA n. 147832



FOTO N. 6 foto panoramica della copertura e dei parapetti



FOTO N. 7 foto della parete oggetto di futura installazione di scossalina

e-mail: apespisa@apespisa.it - Tel. 050/505711 - FAX 050/45040
Orari U.R.P. nei giorni di LUNEDI', MERCOLEDI', VENERDI' dalle ore 10 alle ore 12,30.
MARTEDI' dalle ore 15,30 alle 17,00.

SISTEMA DI GESTIONE
QUALITÀ CERTIFICATO
CQY
CERTIQUALITY
UNI EN ISO 9001:2015





A.P.E.S s.c.p.a.
Via Enrico Fermi 4 – 56126 PISA
C.F e P.I 01699440507

AZIENDA PISANA EDILIZIA SOCIALE s.c.p.a
Capitale sociale € 870.000,00 interamente versato
Iscrizione C.C.I.A.A. di Pisa REA n. 147832



FOTO N. 8 foto parapetti da trattare



FOTO N.9 foto parapetti da trattare

e-mail: apespisa@apespisa.it - Tel. 050/505711 - FAX 050/45040
Orari U.R.P. nei giorni di LUNEDI', MERCOLEDI', VENERDI' dalle ore 10 alle ore 12,30.
MARTEDI' dalle ore 15,30 alle 17,00.



A.P.E.S s.c.p.a.
Via Enrico Fermi 4 – 56126 PISA
C.F e P.I 01699440507

AZIENDA PISANA EDILIZIA SOCIALE s.c.p.a
Capitale sociale € 870.000,00 interamente versato
Iscrizione C.C.I.A.A. di Pisa REA n. 147832

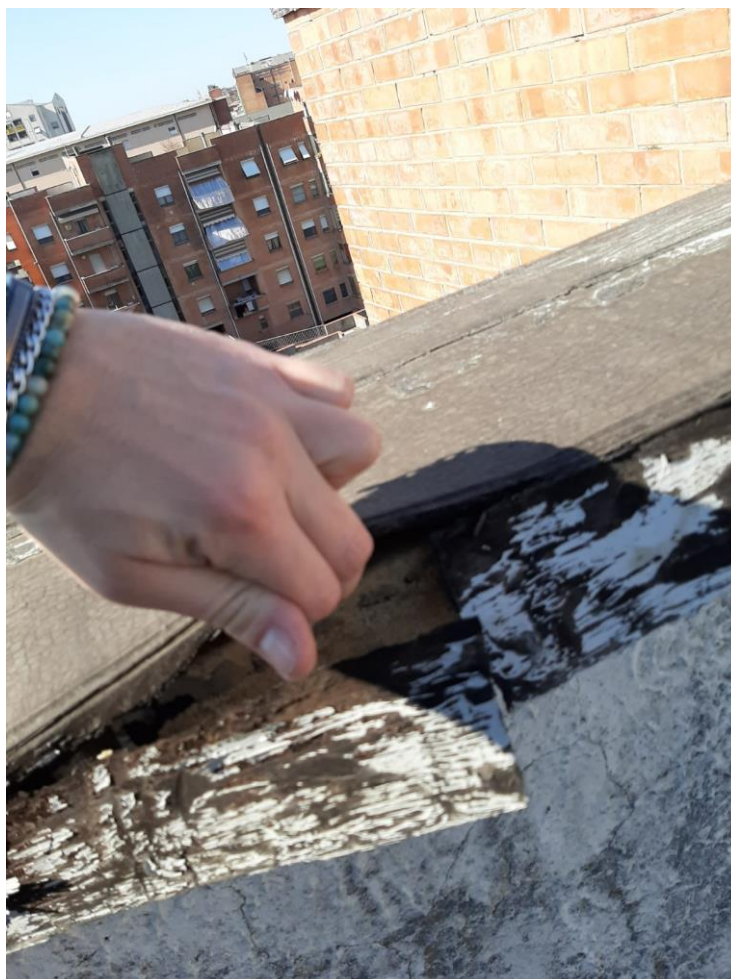


FOTO N. 10 foto cimasa da trattare

e-mail: apespisa@apespisa.it - Tel. 050/505711 - FAX 050/45040
Orari U.R.P. nei giorni di LUNEDI', MERCOLEDI', VENERDI' dalle ore 10 alle ore 12,30.
MARTEDI' dalle ore 15,30 alle 17,00.

SISTEMA DI GESTIONE
QUALITÀ CERTIFICATO
CQY
CERTIQUALITY
UNI EN ISO 9001:2015





A.P.E.S s.c.p.a.
Via Enrico Fermi 4 – 56126 PISA
C.F e P.I 01699440507

AZIENDA PISANA EDILIZIA SOCIALE s.c.p.a
Capitale sociale € 870.000,00 interamente versato
Iscrizione C.C.I.A.A. di Pisa REA n. 147832

DOCUMENTAZIONE FOTOGRAFICA - VIA C. MERLO, 28, PISA



FOTO N. 1 infiltrazioni acque meteoriche in locali dell'alloggio direttamente a tetto



FOTO N. 2 infiltrazioni acque meteoriche in locali dell'alloggio direttamente a tetto

e-mail: apespisa@apespisa.it - Tel. 050/505711 - FAX 050/45040
Orari U.R.P. nei giorni di LUNEDI', MERCOLEDI', VENERDI' dalle ore 10 alle ore 12,30.
MARTEDI' dalle ore 15,30 alle 17,00.



A.P.E.S s.c.p.a.
Via Enrico Fermi 4 – 56126 PISA
C.F e P.I 01699440507

AZIENDA PISANA EDILIZIA SOCIALE s.c.p.a
Capitale sociale € 870.000,00 interamente versato
Iscrizione C.C.I.A.A. di Pisa REA n. 147832



FOTO N. 3 infiltrazioni acque meteoriche in locali dell'alloggio direttamente a tetto



FOTO N. 4 foto tnt da rimuovere delle copertura piana

e-mail: apespisa@apespisa.it - Tel. 050/505711 - FAX 050/45040
Orari U.R.P. nei giorni di LUNEDI', MERCOLEDI', VENERDI' dalle ore 10 alle ore 12,30.
MARTEDI' dalle ore 15,30 alle 17,00.



A.P.E.S s.c.p.a.
Via Enrico Fermi 4 – 56126 PISA
C.F e P.I 01699440507

AZIENDA PISANA EDILIZIA SOCIALE s.c.p.a
Capitale sociale € 870.000,00 interamente versato
Iscrizione C.C.I.A.A. di Pisa REA n. 147832



FOTO N. 5 foto parapetti da trattare



FOTO N. 6 foto parapetti da trattare

e-mail: apespisa@apespisa.it - Tel. 050/505711 - FAX 050/45040
Orari U.R.P. nei giorni di LUNEDI', MERCOLEDI', VENERDI' dalle ore 10 alle ore 12,30.
MARTEDI' dalle ore 15,30 alle 17,00.