

## A.P.E.S. Scpa - CRONOPROGRAMMA LAVORI

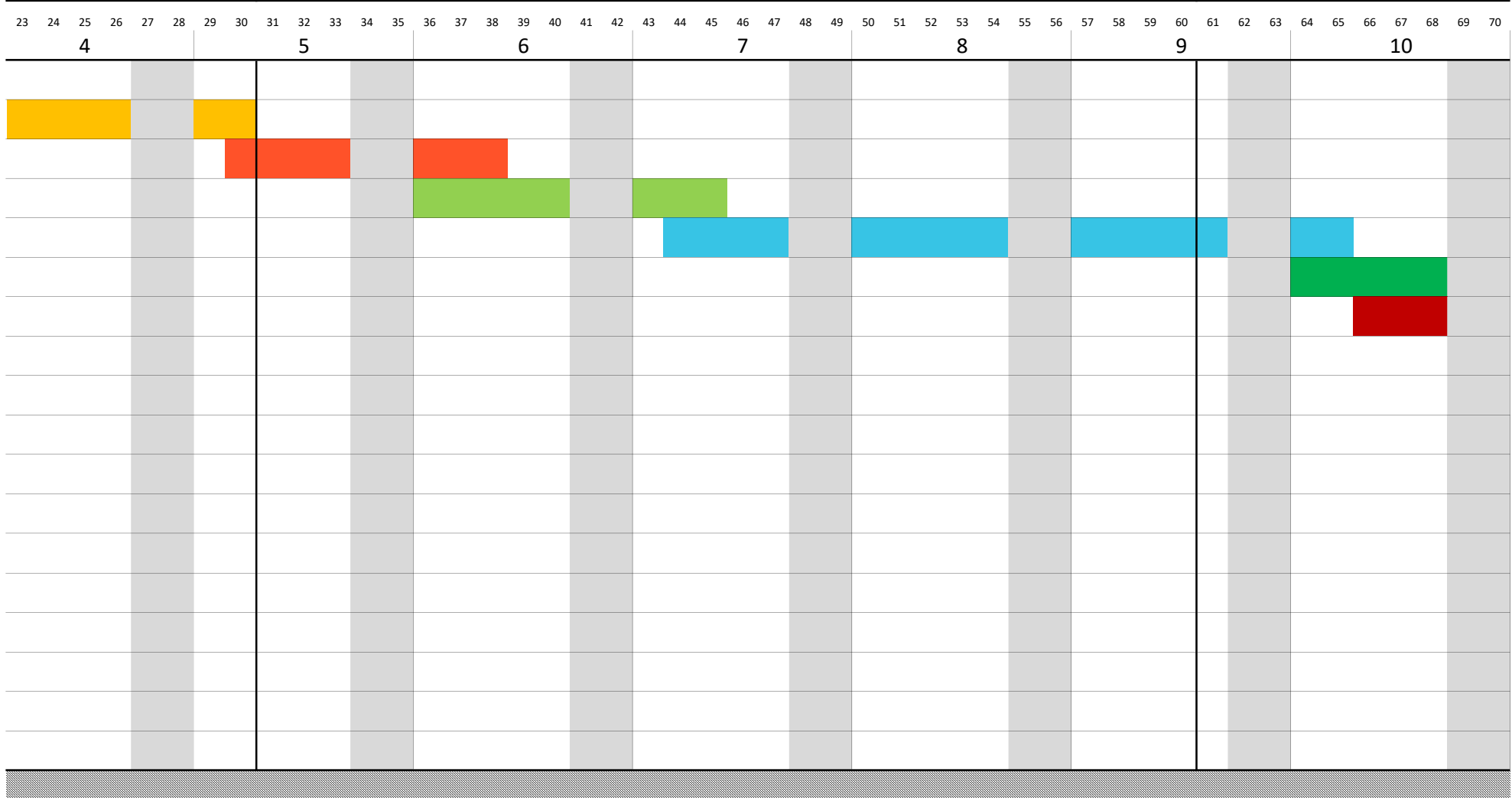
Manutenzione straordinaria di un fabbricato E.R.P. in via Toscana n. 1-3-5 in Comune di Pisa. POR 2010-12 - Delibera G.R.T. n. 852/2013

		primo mese																						
		1	2	3	4	5	6	7	8	9	10	11	12	13	14	15	16	17	18	19	20	21	22	
		1						2						3										
1	Allestimento del cantiere e installazione ponteggi	■					■	■						■										
2	Risanamento strutture c.a. e ferri di armatura	■					■	■						■										
3	Spicconatura di intonaci esterni	■					■	■																
4	Sostituz. parti deteriorate, rimozione pluviali e parti tecniche	■					■	■																
5	Rimozione strati pittorici, idropulitrice e raschiatura	■					■	■																
6	Rimozione strati pittorici su parti in ferro	■					■	■																
7	Nuovi intonaci	■					■	■																
8	Stesura fondo uniformante e pitture ai silicati	■					■	■																
9	Nuovi strati pittorici sulle pareti	■					■	■																
10	Pitturazione parti in ferro	■					■	■																
11	Ricollocazione parti tecniche rimosse, e nuovi elementi	■					■	■																
12	Smontaggio del ponteggio e rimodulazione recinzione	■					■	■																
13	Demolizione pavimento piano terreno	■					■	■																
14	Scarificazioni asfalto piano terreno	■					■	■																
15	Ripristino pavimentazione	■					■	■																
16	Ripristino asfalti e finiture piano terreno	■					■	■																
17	Rimozione cantiere e pulizia	■					■	■																
18							■	■																
Periodo di utilizzo del ponteggio														■										

Note: Le sovrapposizioni temporali sopra riportate non generano interferenze tra diverse attività in quanto le lavorazioni sono svolte in zone nettamente distinte.

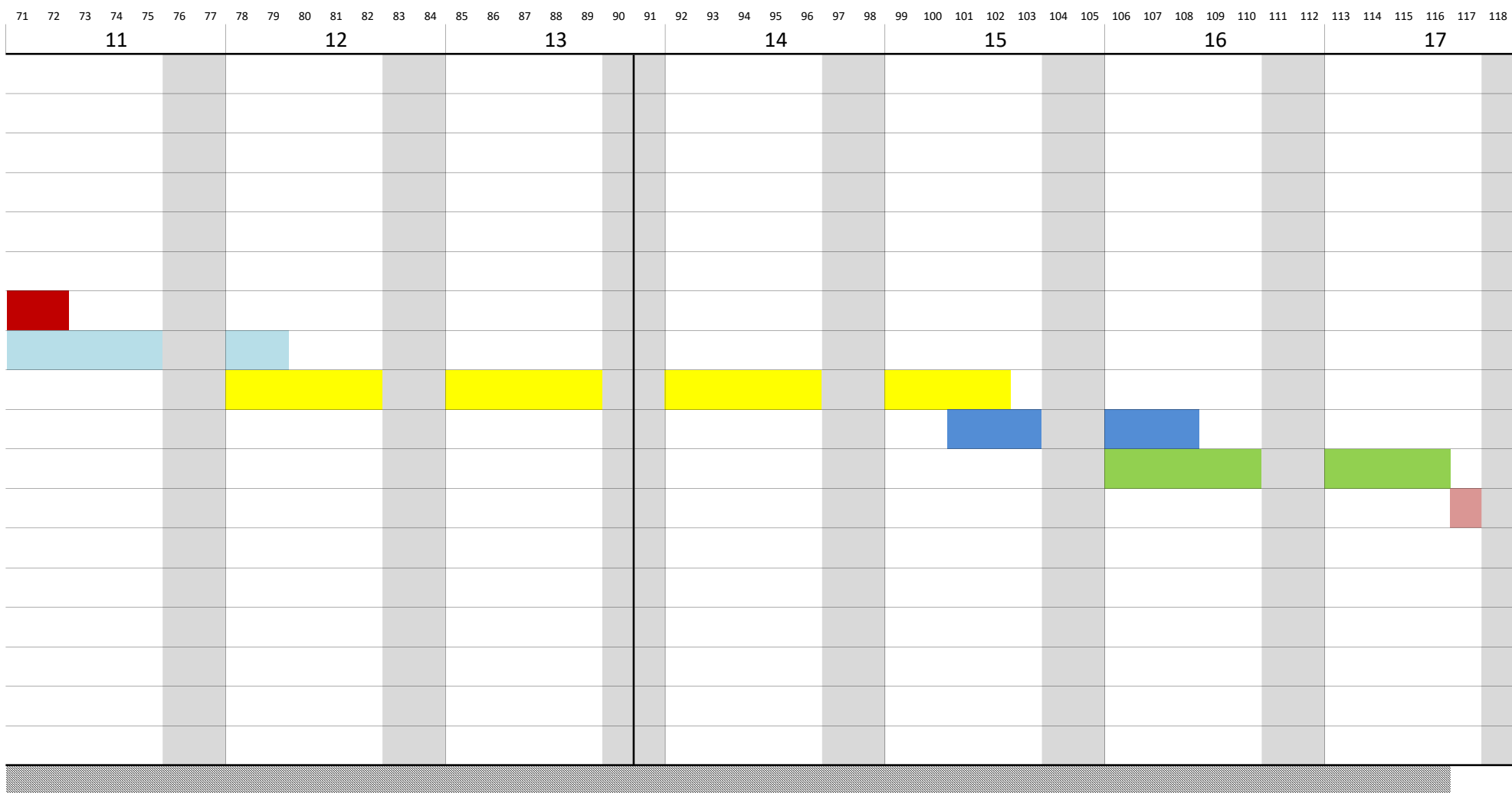
Il Progettista e CSP:  
geom. Claudio Pietrini ( APES Scpa - PISA)

secondo mese



terzo mese

quarto mese



quinto mese

119 120 121 122 123 124 125 126 127 128 129 130 131 132 133 134 135 136 137 138 139 140 141 142 143 144 145 146 147 148 149 150

18

19

20

21

22

FINE LAVORI

